



Lampiran 1. Instrumen Uji Coba Angket Penelitian

ANGKET UJI COBA KOMPETENSI PROFESIONAL GURU

A. Identitas Responden (Siswa)

Nama :

Kelas :

B. Petunjuk Pengisian Angket

1. Mengisi identitas terlebih dahulu
2. Bacalah pernyataan-pernyataan di bawah dan berilah tanda *check list* (√) pada kolom jawaban yang sesuai dengan keadaan dan perasaan siswa-siswi sekalian.
3. Jawaban anda pada angket ini tidak mempengaruhi nilai hasil belajar anda di kelas.
4. Alternatif jawaban yang disediakan untuk menjawab kuesioner ini adalah sebagai berikut:
 - SS : Sangat sering
 - SR : Sering
 - KK : Kadang-Kadang
 - TP : Tidak Pernah

C. Pernyataan

NO	PERNYATAAN	KETERANGAN			
		SS	SR	KK	TP
Menguasai Landasan Kependidikan					
1.	Guru kreatif menggunakan metode pembelajaran yang bervariasi.				
2.	Guru tidak memahami landasan, program, dan pengembangan kurikulum.				
3.	Guru menunjuk siswa secara langsung untuk menghafal al-Qur'an (Juz 'Amma) di depan teman-teman.				
4.	Guru kesulitan mengontrol siswa aktif menghafal al-Qur'an juz 'amma secara keseluruhan dalam waktu bersamaan.				
Memiliki Wawasan yang Luas					
5.	Guru menguasai materi pelajaran yang diajarkan kepada siswa.				
6.	Guru kurang memahami analisis materi pembelajaran.				
7.	Guru mampu menguasai strategi pembelajaran saat mengajar.				
8.	Guru kesulitan memberikan contoh-contoh materi pelajaran yang sesuai dengan kehidupan sehari-hari.				

Menguasai Materi Ajar				
9.	Guru mampu menganalisa tingkat kerumitan materi yang akan diajarkan pada siswa.			
10.	Guru tidak percaya diri saat menyampaikan materi pembelajaran di depan siswa.			
11.	Guru menyampaikan materi ajar secara terencana dan sistematis.			
12.	Guru kesulitan menyampaikan materi dengan baik.			
Kemampuan Merancang dan Memanfaatkan berbagai Media dan Sumber Belajar				
13.	Media yang guru gunakan sangat membantu dalam menyampaikan pokok pembahasan yang diajarkan.			
14.	Guru tidak menggunakan media pembelajaran yang menarik dan bervariasi sehingga pembelajaran masih bersifat monoton.			
15.	Guru menggunakan alat peraga yang relevan dengan materi pembelajaran.			
16.	Guru kesulitan menggunakan media digital dengan baik dalam kegiatan pembelajaran.			
Kemampuan Melaksanakan Evaluasi Pembelajaran				
17.	Guru mampu dalam mengelola hasil penilaian siswa.			
18.	Guru kesulitan menganalisis hasil penilaian siswa.			
19.	Guru mampu menyusun kisi-kisi evaluasi pembelajaran.			
20.	Guru tidak melaksanakan tindak lanjut hasil penilaian pada siswa.			
Kemampuan Menyusun Program Pengajaran				
21.	Program pengajaran guru disusun berdasarkan tingkat kemampuan siswa.			
22.	Guru tidak memahami cara menyusun rencana program pengajaran dengan baik.			
23.	Guru mampu menyusun dan memahami jenis-jenis administrasi pengajaran.			
24.	Guru tidak mampu membuat program pengajaran dengan baik.			
Memiliki Keterampilan Mengajar yang Baik				
25.	Guru mampu menciptakan suasana pembelajaran yang menarik.			
26.	Ketersediaan media yang terbatas membuat guru kesulitan menjelaskan materi.			
27.	Guru mampu melakukan penguatan materi pembelajaran diakhir pertemuan.			
28.	Guru kesulitan menciptakan pembelajaran yang inovatif dan menyenangkan bagi siswa.			

Menguasai Kurikulum				
29.	Guru melakukan pembelajaran secara berurutan dan terstruktur.			
30.	Guru mengalami kesulitan dalam melakukan perbaikan pembelajaran terhadap kurikulum yang ada.			
31.	Sebelum memulai pembelajaran, guru terlebih dahulu menjelaskan tujuan yang akan dicapai dari materi tersebut.			
32.	Pada saat mengajar guru tidak menjelaskan apa yang harus dicapai siswa setelah proses kegiatan belajar mengajar dilaksanakan.			
Memiliki Kepribadian yang Baik				
33.	Guru berupaya memberikan contoh yang baik kepada siswa dalam berperilaku.			
34.	Guru menegur siswa yang malas-malasan menyeter tugas.			
35.	Guru berusaha memberikan layanan kepada siswa dengan baik.			
36.	Guru merasa tidak sabar menghadapi siswa yang nakal saat proses belajar mengajar berlangsung.			
Menguasai Teknologi				
37.	Guru menggunakan perangkat teknologi dalam pembelajaran.			
38.	Guru tidak dapat menggunakan perangkat IT dengan baik.			
39.	Guru memilih media berbasis IT sesuai dengan materi yang diajarkan			
40.	Guru mengalami banyak kesulitan dalam menggunakan IT			

Keterangan :

@ Pernyataan Positif (Bilangan Ganjil)

@ Pernyataan Negatif (Bilangan Genap)

TERIMA KASIH ...!

ANGKET UJI COBA MOTIVASI BELAJAR SISWA

A. Identitas Responden (Siswa)

Nama :

Kelas :

B. Petunjuk Pengisian:

1. Bacalah pernyataan-pernyataan di bawah dan berilah tanda *check list* (√) pada kolom jawaban sesuai dengan keadaan dan perasaan anda.
2. Jawaban anda pada angket ini tidak mempengaruhi nilai hasil belajar anda di kelas.
3. Alternatif jawaban yang disediakan untuk menjawab kuesioner ini adalah sebagai berikut:
 SS : Sangat sering
 SR : Sering
 KK : Kadang-Kadang
 TP : Tidak Pernah

C. Pernyataan

NO	PERNYATAAN	KETERANGAN			
		SS	SR	KK	TP
Daya Konsentrasi yang Tinggi					
1	Saya memperhatikan dengan seksama informasi yang disampaikan maupun yang diberikan oleh guru.				
2	Saya menoleh ke arah lain ketika ada hal-hal lain yang mengganggu.				
3	Jika guru pembimbing memberikan pertanyaan maka saya akan menjawab dengan jawaban yang sesuai dengan pertanyaan tersebut.				
4	Saya merasa kesulitan konsentrasi dalam belajar.				
Memiliki Rasa ingin Tau yang Tinggi					
5	Saya bertanya pada guru pembimbing ketika saya tidak mengerti terhadap materi yang disampaikan.				
6	Saya takut mengungkapkan pendapat saya ketika tidak mengerti terhadap materi yang disampaikan.				
7	Saya senang berdiskusi dengan guru dan teman-teman pada topik materi yang menarik untuk dibicarakan.				
8	Saya tidak peduli terhadap apa yang disampaikan oleh guru pembimbing pada saat proses pembelajaran hafalan Al-Qur'an.				
Penuh Semangat					
9	Saya berusaha terus menerus mengulangi ayat-ayat yang sulit sampai hafal.				
10	Saya pernah berfikir untuk berhenti menjadi seorang penghafal al-Qur'an				

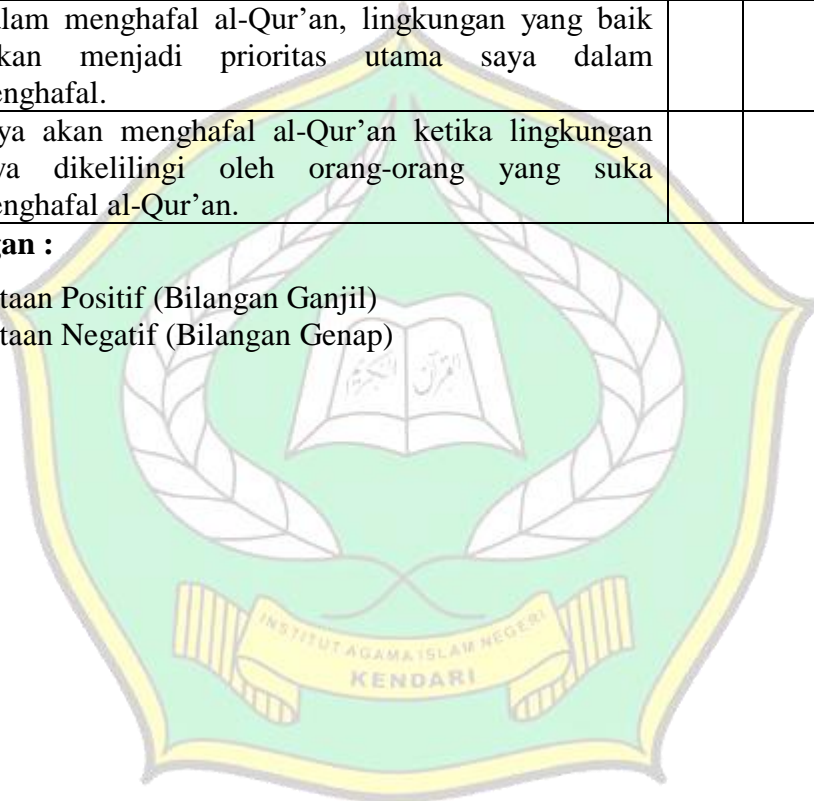
11	Saya tetap melakukan <i>muraja'ah</i> (mengulang hafalan) dan penambahan hafalan al-Qur'an ketika sakit.				
12	Saya tidak memiliki banyak waktu untuk muraja'ah (mengulang-ulang) dan menambah hafalan al-Qur'an.				
Kemandirian					
13	Saya menghafal al-Qur'an atas kesadaran diri sendiri.				
14	Saya tidak bisa menghafal al-Qur'an tanpa bantuan orang lain.				
15	Saya belajar menghafal al-Qur'an melalui media elektronik seperti radio, tv, dan Hp.				
16	Saya merasa kesulitan saat belajar menghafal al-Qur'an secara mandiri.				
Kesiapan					
17	Saya dalam keadaan berwudhu saat melakukan aktivitas ibadah apapun.				
18	Saya tidak sempat wudhu sebelum melakukan ibadah menghafal al-Qur'an ketika sedang terburu-buru.				
19	Saya mempersiapkan hafalan al-Qur'an terlebih dahulu sebelum pelaksanaan kegiatan program hafalan al-Qur'an.				
20	Saya tidak mampu mengoptimalkan seluruh kemampuan untuk menghafal al-Qur'an.				
Antusias					
21	Saya sangat antusias belajar al-Qur'an.				
22	Saya tidak punya waktu yang tepat untuk menambah hafalan al-Qur'an.				
23	Saya datang lebih awal ke majelis/tempat untuk setoran hafalan al-Qur'an.				
24	Saya menghafal al-Qur'an dengan lambat karena belum lancar mengaji.				
Pantang Menyerah					
25	Menghafal al-Qur'an adalah kewajiban bagi saya.				
26	Saya bosan dengan rutinitas menghafal al-Qur'an.				
27	Saya membiasakan menghafal al-Qur'an walaupun kaidah tajwid saya masih kurang.				
28	Saya tidak sempat menghafal al-Qur'an ketika sedang sibuk.				
Memiliki Rasa Percaya Diri					
29	Saya dapat menghafal al-Qur'an 30 Juz ketika saya serius dalam menambah hafalan.				
30	Saya kurang yakin dapat menghafal al-Qur'an dengan kaidah tajwid yang baik.				
31	Saya dapat menghafal al-Qur'an meskipun teman-teman saya memiliki hafalan yang lebih banyak.				
32	Saya tidak dapat melakukan hafalan al-Qur'an walaupun tidak sibuk.				

Adanya Harapan akan Cita-cita				
33	Saya berharap ke depan nanti dapat menghafalkan al-Qur'an 30 Juz.			
34	Saya kesulitan menghafal al-Qur'an saat ini.			
35	Mengenai cita-cita menghafal al-Qur'an menjadi prioritas utama dalam hidup saya.			
36	Saya tidak mempunyai cita-cita untuk menjadi penghafal al-Qur'an.			
Lingkungan Belajar yang Kondusif				
37	Saya senang menghafal al-Qur'an dengan suasana lingkungan yang tenang.			
38	Saya kesulitan menghafal al-Qur'an, ketika ada yang ribut disekitar saya.			
39	Dalam menghafal al-Qur'an, lingkungan yang baik bukan menjadi prioritas utama saya dalam menghafal.			
40	Saya akan menghafal al-Qur'an ketika lingkungan saya dikelilingi oleh orang-orang yang suka menghafal al-Qur'an.			

Keterangan :

@ Pernyataan Positif (Bilangan Ganjil)

@ Pernyataan Negatif (Bilangan Genap)



Lampiran 2. Data Hasil Uji Coba Validitas Instrumen Penelitian

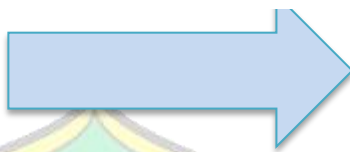
DATA HASIL UJI COBA INSTRUMEN KOMPETENSI PROFESIONAL GURU (X1)																																									SKOR	r tabel 0,254	
No. Resp.	NOMOR/ITEM KUESIONER																																										
	1	2	3	4	5	6	7	8	9	10	11	12	13	14	15	16	17	18	19	20	21	22	23	24	25	26	27	28	29	30	31	32	33	34	35	36	37	38	39	40			
1	4	4	2	3	4	4	4	4	3	4	3	4	4	4	2	4	4	4	4	4	2	4	4	4	4	3	3	4	4	4	2	4	4	4	4	1	4	2	2	4	3	3	138
2	4	4	2	2	4	4	4	4	3	4	3	4	4	4	2	4	4	4	4	4	2	4	4	4	4	3	3	4	4	4	2	4	4	4	4	1	4	2	2	4	3	3	137
3	1	4	2	2	4	4	3	4	1	4	2	4	3	3	3	3	4	3	2	4	3	3	2	4	2	2	2	1	3	2	4	4	2	3	3	3	4	3	1	4	115		
4	3	4	4	4	4	4	4	4	3	4	3	4	2	4	3	4	4	4	3	4	3	4	4	4	3	4	4	4	3	4	3	3	3	2	4	4	2	4	2	4	141		
5	3	4	4	4	4	4	4	4	3	4	3	4	2	4	3	4	4	4	3	4	3	4	4	4	3	4	4	4	3	4	3	3	2	4	4	2	4	4	2	4	140		
6	3	3	4	2	4	4	4	4	2	4	4	4	4	4	2	4	4	4	3	4	3	4	4	4	2	4	4	4	3	4	3	2	4	1	4	4	4	4	4	141			
7	4	4	2	4	4	4	4	4	4	4	3	4	4	3	3	4	4	4	1	3	4	4	4	4	4	4	4	4	2	4	3	4	2	4	4	3	4	4	2	4	142		
8	3	4	1	3	3	2	4	4	2	4	4	4	3	4	2	4	4	4	3	4	2	4	4	4	2	4	2	4	4	2	4	4	2	1	4	3	3	2	2	126			
9	1	3	3	4	4	3	3	3	4	4	2	3	3	3	2	2	3	2	4	3	1	1	3	4	2	2	1	1	3	1	2	1	2	4	1	2	2	4	3	100			
10	3	4	4	3	4	4	4	2	4	3	4	4	4	4	4	4	4	4	3	4	4	3	4	4	4	3	3	3	1	4	3	4	2	4	4	1	4	2	3	140			
11	3	4	4	4	2	3	3	4	2	4	3	4	4	2	2	4	3	4	2	4	3	4	3	4	4	3	1	3	1	4	4	4	1	3	3	1	4	3	4	126			
12	3	3	2	4	1	3	3	2	3	2	3	4	3	4	3	3	2	4	2	4	2	4	2	4	2	4	2	4	3	1	4	1	4	1	3	2	3	3	1	3	111		
13	4	3	2	2	3	4	3	1	3	4	1	4	2	1	3	4	1	3	2	2	1	2	1	3	1	3	3	4	2	1	3	2	3	2	3	2	3	2	3	3	101		
14	4	3	4	3	4	3	4	3	3	4	4	2	4	3	3	3	4	3	4	4	1	4	4	2	3	3	3	4	2	4	4	4	1	4	3	2	3	3	3	130			
15	2	4	4	4	3	4	3	4	3	4	3	4	4	4	3	4	3	4	3	4	2	4	3	4	2	4	3	4	3	4	3	4	4	1	3	4	3	4	3	4	138		
16	2	3	2	2	3	3	3	3	3	2	2	2	2	2	3	2	2	2	3	3	2	2	2	2	3	3	2	2	2	2	2	2	3	2	2	3	2	2	3	3	96		
17	4	3	2	2	3	4	3	1	3	4	1	4	2	1	3	4	1	3	4	4	4	2	4	4	3	1	4	4	2	4	2	4	1	4	1	4	1	4	2	3	4	117	
18	3	4	4	3	3	3	3	1	4	4	4	4	3	3	2	4	4	4	3	3	4	4	4	4	3	3	3	4	4	4	2	3	4	2	4	3	2	4	2	4	133		
19	4	4	4	3	4	4	3	3	4	4	4	3	3	2	4	4	4	4	3	3	4	4	3	4	4	2	3	3	4	3	4	1	4	2	2	3	3	3	3	132			
20	3	4	4	2	4	3	4	3	3	4	4	4	3	2	4	4	2	4	4	4	4	3	4	4	3	3	4	2	4	4	2	4	4	1	3	3	3	3	3	133			
21	4	4	2	4	4	4	4	4	1	4	3	4	3	3	4	4	4	1	3	4	4	4	4	3	3	4	4	3	4	4	4	2	4	4	2	4	2	4	2	4	136		
22	4	4	3	3	4	4	4	4	3	4	4	3	4	3	3	4	4	3	4	3	4	4	4	3	4	3	4	4	4	4	4	3	3	2	4	4	4	4	3	144			
23	4	3	1	3	4	4	4	4	4	4	3	4	4	4	2	4	4	3	3	4	4	3	4	4	3	4	4	4	4	4	3	4	2	3	3	2	4	2	3	136			
24	4	4	4	3	3	3	3	3	3	3	3	4	3	3	2	4	3	4	3	4	1	2	2	3	4	2	3	3	2	3	3	2	3	4	4	4	3	2	4	122			
25	3	4	4	3	2	3	4	3	4	3	4	3	3	2	4	3	4	3	4	3	4	2	3	4	2	3	3	3	3	4	4	2	3	3	4	4	2	3	4	129			
26	3	1	3	3	1	4	4	4	2	4	2	3	3	3	2	3	3	3	3	4	2	2	1	2	2	2	2	3	4	4	2	2	4	3	3	4	2	1	2	2	107		
27	4	4	2	4	4	4	4	4	3	4	2	4	4	4	4	4	3	4	2	4	4	2	4	4	1	3	4	3	3	4	4	1	4	1	4	1	4	4	1	130			
28	4	4	2	4	4	4	4	4	2	4	3	4	4	4	4	4	4	4	4	4	2	3	4	4	4	4	3	4	3	3	4	4	1	4	1	1	4	4	4	139			
29	2	4	3	2	4	2	3	4	4	3	1	3	3	1	4	3	3	4	3	3	3	3	3	2	3	3	3	3	3	3	2	4	2	4	2	3	3	3	3	119			
30	2	4	2	4	3	3	4	4	4	3	4	4	3	1	4	4	4	4	4	4	4	4	4	4	3	3	3	3	3	3	4	2	3	3	3	4	3	3	136				
31	2	4	3	2	4	3	3	4	4	4	3	3	2	3	4	2	4	3	4	4	3	4	4	3	3	3	3	3	1	3	2	4	4	4	2	4	3	2	4	3	128		
32	2	4	3	3	3	4	4	3	4	4	3	4	4	3	2	4	4	4	3	3	4	4	3	4	4	4	3	3	3	1	3	2	4	4	4	2	4	2	3	3	129		
33	3	4	3	3	4	3	3	3	3	4	4	4	3	3	3	4	4	3	3	3	4	3	4	4	4	1	4	4	3	1	4	3	4	4	4	4	4	4	4	137			
34	4	3	2	2	4	3	4	2	3	2	3	4	3	3	3	4	3	4	3	3	4	3	4	3	4	4	3	3	4	4	3	3	3	3	3	3	4	3	2	3	126		
35	3	4	2	3	4	3	4	4	4	3	4	4	3	1	4	4	4	4	4	4	4	4	4	4	4	4	4	3	4	4	4	2	4	4	2	4	4	2	4	4	142		
36	2	1	3	2	4	3	2	4	2	4	2	4	3	3	3	3	4	4	2	3	1	4	2	4	3	4	2	3	3	3	3	2	2	4	2	4	2	3	2	4	115		
37	2	3	2	2	3	2	3	3	2	4	2	3	2	2	2	3	3	3	3	2	3	3	3	2	3	3	2	3	3	3	2	3	3	2	3	3	2	3	2	3	107		
38	2	3	2	2	3	3	3	2	4	2	3	2	2	2	2	3	4	3	3	3	2	2	3	3	2	4	2	2	3	2	4	2	2	4	3	4	3	2	3	2	108		
39	3	4	3	3	4	4	3	3	4	4	4	3	3	3	4	4	3	4	4	3	4	4	4	4	4	1	4	4	4	4	4	4	4	1	4	1	4	4	4	3	139		
40	4	4	4	4	4	4	4	3	4	4	4	4	4	2	1	3	4	4	4	4	4	4	4	4	2	4	3	4	4	4	4	1	2	4	3	4	4	1	2	4	142		
41	4	4	4	4	4	4	4	3	4	4	3	4	4	2	1	3	4	4	4	4	4	4	4	4	4	4	4	4	4	4	4	4	1	4	4	4	4	3	4	3	147		
42	2	3	2	2	3	2	3	2	4	3	3	4	3	1	3	4	4	3	2	4	3	4	2	4	2	3	2	3	2	3	2	4	1	4	4	2	4	2	4	4	114		
43	4	3	2	3	4	3	3	2	4	3	4	3	3	2	4	4	2	4	4	4	2	4	4	4	3	3	3	4	3	3	4	4	3	3	3	3	2	4	3	3	131		
44	3	3	2	2	3	4	1	3	2	4	4	3	4	3	3	4	3	2	3	3	4	3	4	4	4	3	3	3	2	3	4	1	4	4	1	4	4	2	3	3	122		
45	4	3	3	2	4	4	1	3	4	3	3	4	3	3	2	3	3	4	4	3	3	4	3	3	3	3	3	4	3	3	3	1	4	4	4	4	4	3	127				
46	2	1	3	4	3	4	4	4	3	4	4	4	3	4	3	4	4	4	3	4	4	3	4	4	3	4	3	2	4	4	3	4	3	1	4	4	2	4	3	4	135		
47	3	4	1	4	4																																						

Rangkuman Hasil Uji Validitas

No. Item	r- Tabel	r- Hitung	Keterangan
1	0,254	0,453	Valid
2	0,254	0,482	Valid
3	0,254	0,266	Valid
4	0,254	0,285	Valid
5	0,254	0,496	Valid
6	0,254	0,398	Valid
7	0,254	0,483	Valid
8	0,254	0,316	Valid
9	0,254	0,337	Valid
10	0,254	0,372	Valid
11	0,254	0,482	Valid
12	0,254	0,466	Valid
13	0,254	0,257	Valid
14	0,254	0,367	Valid
15	0,254	0,032	Tidak Valid
16	0,254	0,635	Valid
17	0,254	0,543	Valid
18	0,254	0,626	Valid
19	0,254	0,122	Tidak Valid
20	0,254	0,528	Valid
21	0,254	0,472	Valid
22	0,254	0,626	Valid
23	0,254	0,584	Valid
24	0,254	0,645	Valid
25	0,254	0,4	Valid
26	0,254	0,478	Valid
27	0,254	0,32	Valid
28	0,254	0,553	Valid
29	0,254	0,465	Valid
30	0,254	0,65	Valid
31	0,254	0,39	Valid
32	0,254	0,369	Valid
33	0,254	0,529	Valid
34	0,254	0,236	Tidak Valid
35	0,254	0,237	Tidak Valid
36	0,254	0,265	Valid
37	0,254	0,039	Tidak Valid
38	0,254	0,68	Valid
39	0,254	0,121	Tidak Valid
40	0,254	0,389	Valid

Keterangan Hasil Uji Validitas

Total Item	: 40
Valid	: 34
Tidak Valid	: 6



Data Item Angket Kompetensi Profesional Guru (X1)

No. Item	r- Tabel	r- Hitung	Ket.
1	0,254	0,453	Valid
2	0,254	0,482	Valid
3	0,254	0,266	Valid
4	0,254	0,285	Valid
5	0,254	0,496	Valid
6	0,254	0,398	Valid
7	0,254	0,483	Valid
8	0,254	0,316	Valid
9	0,254	0,337	Valid
10	0,254	0,372	Valid
11	0,254	0,482	Valid
12	0,254	0,466	Valid
13	0,254	0,257	Valid
14	0,254	0,367	Valid
16	0,254	0,635	Valid
17	0,254	0,543	Valid
18	0,254	0,626	Valid
20	0,254	0,528	Valid
21	0,254	0,472	Valid
22	0,254	0,626	Valid
23	0,254	0,584	Valid
24	0,254	0,645	Valid
25	0,254	0,4	Valid
26	0,254	0,478	Valid
27	0,254	0,32	Valid
28	0,254	0,553	Valid
29	0,254	0,465	Valid
30	0,254	0,65	Valid
31	0,254	0,39	Valid
32	0,254	0,369	Valid
33	0,254	0,529	Valid
36	0,254	0,265	Valid
38	0,254	0,68	Valid
40	0,254	0,389	Valid

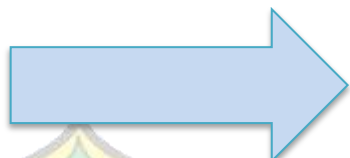
DATA HASIL UJI COBA INSTRUMEN MOTIVASI BELAJAR (X2)

No. Resp	NOMOR/ITEM KUESIONER																																								SKOR		
	1	2	3	4	5	6	7	8	9	10	11	12	13	14	15	16	17	18	19	20	21	22	23	24	25	26	27	28	29	30	31	32	33	34	35	36	37	38	39	40			
1	3	2	4	3	4	2	3	4	4	3	2	4	4	2	2	4	2	4	4	2	4	4	3	4	4	4	4	2	3	4	4	3	4	4	4	3	4	4	1	4	1	130	
2	3	2	4	3	4	2	3	4	4	4	2	4	4	2	1	4	2	4	4	2	4	4	4	4	4	4	4	2	3	4	4	3	4	4	4	3	4	3	1	4	1	130	
3	3	3	1	1	3	3	3	1	3	3	4	2	3	2	2	4	1	1	4	2	4	2	2	2	1	1	2	2	2	2	2	4	3	4	4	4	4	3	1	1	3	3	99
4	4	3	3	3	4	3	3	4	3	3	2	3	4	2	2	1	3	4	3	3	4	4	2	3	4	4	4	2	3	4	3	3	3	2	4	3	4	3	4	3	1	123	
5	4	3	3	3	4	3	3	4	3	3	2	3	4	2	2	1	3	4	3	3	4	4	2	3	4	4	4	2	3	4	3	3	3	2	4	3	4	3	1	2	1	119	
6	4	3	3	3	4	2	2	4	4	2	4	4	4	2	2	3	1	3	3	3	4	4	3	2	4	4	4	2	3	2	3	3	3	4	3	4	4	4	3	1	1	121	
7	4	4	4	4	3	3	4	4	4	4	3	1	4	4	1	3	3	3	4	4	4	4	4	4	4	4	4	1	4	3	4	1	1	4	4	4	4	4	4	4	3	137	
8	4	2	3	2	4	2	3	4	4	4	2	4	3	2	2	3	4	3	3	3	3	2	3	4	4	3	3	3	3	3	4	4	4	3	3	4	4	2	3	1	125		
9	3	2	3	3	2	1	3	4	3	4	4	3	4	2	2	2	2	4	2	2	2	2	1	1	2	4	3	3	3	4	2	1	2	4	3	2	4	4	4	4	1	107	
10	3	3	3	3	2	3	3	4	2	4	2	4	4	4	2	4	1	3	2	2	2	4	2	2	4	4	4	3	2	3	3	2	3	3	1	4	4	3	2	2	1	112	
11	4	2	1	3	2	1	3	4	4	4	4	3	4	4	1	3	3	3	4	4	4	3	3	4	4	4	4	4	3	4	4	1	4	4	4	4	4	4	2	2	1	127	
12	2	3	2	3	2	3	2	3	2	3	3	2	4	2	4	1	3	3	3	1	4	2	4	1	3	2	3	3	2	3	2	2	3	1	4	1	4	1	4	1	3	2	101
13	4	3	3	2	2	3	3	4	3	2	2	3	1	3	2	1	3	4	4	3	1	4	3	3	3	3	3	3	1	2	4	3	3	4	4	2	1	2	2	2	2	106	
14	3	2	3	3	4	3	4	3	4	3	3	4	4	1	3	4	3	4	3	4	3	4	3	3	4	4	3	3	3	3	4	4	4	4	4	1	4	1	2	1	2	1	127
15	3	3	2	3	2	3	2	4	3	4	4	3	3	3	2	3	2	3	4	3	4	3	2	4	2	3	2	3	3	3	3	3	4	3	3	4	4	2	1	1	1	116	
16	2	3	2	3	2	3	2	3	4	3	3	1	3	3	1	2	2	4	4	3	4	4	3	4	4	3	4	4	2	3	2	3	2	2	3	2	2	4	1	4	1	110	
17	3	2	2	4	4	2	4	4	4	4	4	4	4	4	1	4	3	4	4	4	4	4	4	4	4	4	4	4	3	3	4	4	4	4	4	4	4	4	2	1	1	139	
18	3	1	2	3	2	2	3	4	3	4	2	2	4	1	1	2	2	3	2	4	3	2	1	4	4	3	3	1	4	4	4	4	4	2	4	4	4	3	1	2	109		
19	4	3	3	3	4	2	3	4	4	4	2	3	2	1	1	3	3	3	4	2	2	3	3	4	3	4	3	4	2	2	2	4	3	4	3	4	4	3	1	2	2	116	
20	3	3	2	3	2	2	2	4	4	2	2	4	3	3	2	1	3	4	4	2	3	4	2	3	4	4	4	4	1	3	1	4	4	4	2	3	2	4	1	1	3	113	
21	4	3	3	4	2	3	2	4	4	4	2	4	4	3	2	4	4	3	2	4	4	3	4	4	4	4	4	4	3	4	4	4	4	4	4	4	4	4	2	4	1	135	
22	4	3	3	3	4	3	3	4	3	3	4	3	2	3	2	1	3	4	3	4	4	3	4	4	4	4	4	2	1	2	3	3	1	4	3	4	2	1	2	1	113		
23	4	3	2	3	2	3	3	4	4	4	1	4	3	2	2	3	3	3	2	4	2	4	1	2	3	4	2	3	1	4	1	4	4	4	2	4	4	1	1	4	114		
24	4	1	3	3	4	1	4	4	4	2	3	4	2	3	2	3	3	3	4	4	4	4	2	4	4	4	4	3	3	3	3	4	4	4	4	4	4	4	2	3	3	129	
25	3	3	3	3	4	3	4	4	4	4	2	4	3	1	3	3	3	4	4	3	3	3	4	4	4	4	4	3	3	3	3	4	4	4	4	4	4	4	2	3	3	133	
26	4	2	2	2	2	4	3	1	2	2	4	2	2	4	2	2	4	2	2	2	2	4	2	2	2	3	4	1	3	3	1	3	1	2	1	3	3	1	3	97			
27	2	1	2	4	2	1	3	4	1	2	1	2	1	3	1	1	2	4	2	3	4	4	2	1	4	4	4	1	4	4	1	4	1	4	3	3	4	4	1	4	4	106	
28	2	1	2	4	2	1	3	4	4	4	4	3	4	2	1	1	4	4	4	4	4	4	2	1	4	4	4	3	3	1	4	2	3	4	4	4	4	4	2	4	4	123	
29	2	3	3	3	4	3	4	3	4	2	3	2	3	2	1	3	4	4	2	4	4	3	2	3	4	4	3	3	4	3	3	3	3	3	3	4	4	4	1	3	2	121	
30	3	3	3	3	3	3	3	4	3	4	2	4	3	3	1	3	4	3	3	3	3	3	3	3	3	3	3	2	3	3	3	3	3	3	3	3	4	3	2	2	2	117	
31	3	3	3	3	3	3	3	4	4	4	2	3	4	2	3	3	3	3	3	3	3	3	3	2	4	3	3	2	3	3	4	4	3	4	4	4	4	4	3	1	1	124	
32	4	2	2	2	4	2	4	4	4	1	4	3	4	1	4	4	4	2	4	4	4	4	4	4	4	4	4	3	4	4	4	4	4	3	2	4	4	1	3	1	127		
33	3	3	2	3	2	3	3	4	4	1	3	4	3	2	1	2	2	4	4	4	4	4	2	3	4	4	3	2	4	4	3	4	3	4	4	4	1	1	1	1	119		
34	4	3	2	3	3	3	4	4	3	3	3	3	3	3	4	3	3	4	3	4	3	4	4	4	4	4	4	4	3	4	4	3	3	3	4	4	4	3	2	1	130		
35	4	3	4	3	4	3	4	4	4	2	3	3	3	3	4	1	4	3	4	3	4	3	4	4	4	4	4	4	4	4	4	4	4	4	4	4	4	3	2	3	136		
36	3	3	2	3	2	3	3	4	3	4	2	3	3	1	3	3	4	1	3	3	4	1	3	3	4	2	2	3	4	2	3	3	4	3	3	3	4	3	3	2	2	116	
37	2	1	2	2	2	2	3	3	4	3	2	3	2	3	2	3	2	1	3	3	2	3	2	3	2	3	3	3	3	3	3	3	3	4	4	3	4	4	1	2	2	106	
38	2	1	2	1	2	1	2	4	4	4	2	3	3	4	1	4	3	2	4	3	2	3	2	3	3	3	3	3	3	3	3	4	4	3	3	4	4	1	2	3	112		
39	3	1	2	3	4	3	4	4	4	4	2	4	4	3	4	4	4	4	3	4	4	3	4	3	4	3	2	2	4	4	4	4	4	4	4	4	4	1	4	1	135		
40	3	3	3	3	3	3	4	4	4	4	2	4	3	4	2	4	2	3	3	3	2	4	2	2	4	2	2	1	3	3	4	3	4	4	4	4	4	3	2	3	122		
41	3	3	3	3	3	3	3	4	4	4	2	4	3	4	1	4	2	3	3	4	3	2	3	4	4	4	4	3	2	3	4	4	4	4	4	4	4	4	4	2	1	129	
42	2	3	3	3	2	3	3	4	4	3	2	3	2	2	2	3	2	2	2	3	3	4	3	3	4	4	3	4	4	2	4	3	3	3	4	3	3	4	3	2	3	116	
43	4	3	3	3	4	3	3	4	3	4	2	4	3	4	1	4	2	3	3	3	1	3	2	3	3	3	3	3	4	3	4	4	4	4	4	4	4	2	2	2	3	125	
44	4	2	2	3	2	3	4	4	3	4	3	1	3	1	3	4	4	3	2	3	4	3	2	3	3	3	3	3	3	2	4	4	3	4	4	1	2	2	4	2	116		
45	3	3	4	2	3	3	3	4	3	3	4	4	3	1	4	3	2	4	3	2	4	3	3	4	3	3	3	3	4	3	4	4	4	4	4	4	4	4	2	2	2	125	
46	3	3	2	4	4	1	3																																				

Rangkuman Hasil Uji Validitas

No. Item	r- Tabel	r- Hitung	Keterangan
1	0,254	0,257	Valid
2	0,254	0,205	Tidak Valid
3	0,254	0,421	Valid
4	0,254	0,478	Valid
5	0,254	0,35	Valid
6	0,254	0,042	Tidak Valid
7	0,254	0,164	Tidak Valid
8	0,254	0,514	Valid
9	0,254	0,417	Valid
10	0,254	0,354	Valid
11	0,254	0,04	Tidak Valid
12	0,254	0,425	Valid
13	0,254	0,498	Valid
14	0,254	0,345	Valid
15	0,254	0,191	Tidak Valid
16	0,254	0,457	Valid
17	0,254	0,256	Valid
18	0,254	0,336	Valid
19	0,254	0,425	Valid
20	0,254	0,468	Valid
21	0,254	0,519	Valid
22	0,254	0,272	Valid
23	0,254	0,285	Valid
24	0,254	0,529	Valid
25	0,254	0,626	Valid
26	0,254	0,487	Valid
27	0,254	0,375	Valid
28	0,254	0,312	Valid
29	0,254	0,459	Valid
30	0,254	0,433	Valid
31	0,254	0,349	Valid
32	0,254	0,374	Valid
33	0,254	0,391	Valid
34	0,254	0,495	Valid
35	0,254	0,334	Valid
36	0,254	0,406	Valid
37	0,254	0,4	Valid
38	0,254	0,282	Valid
39	0,254	0,126	Tidak Valid
40	0,254	0,176	Tidak Valid

Keterangan Hasil Uji Validitas	
Total Item	: 40
Valid	: 33
Tidak Valid	: 7



Data Item Angket Motivasi Belajar (X₂)

No. Item	r - Tabel	r - Hitung	Ket.
1	0,254	0,257	Valid
3	0,254	0,421	Valid
4	0,254	0,478	Valid
5	0,254	0,35	Valid
8	0,254	0,514	Valid
9	0,254	0,417	Valid
10	0,254	0,354	Valid
12	0,254	0,425	Valid
13	0,254	0,498	Valid
14	0,254	0,345	Valid
16	0,254	0,457	Valid
17	0,254	0,256	Valid
18	0,254	0,336	Valid
19	0,254	0,425	Valid
20	0,254	0,468	Valid
21	0,254	0,519	Valid
22	0,254	0,272	Valid
23	0,254	0,285	Valid
24	0,254	0,529	Valid
25	0,254	0,626	Valid
26	0,254	0,487	Valid
27	0,254	0,375	Valid
28	0,254	0,312	Valid
29	0,254	0,459	Valid
30	0,254	0,433	Valid
31	0,254	0,349	Valid
32	0,254	0,374	Valid
33	0,254	0,391	Valid
34	0,254	0,495	Valid
35	0,254	0,334	Valid
36	0,254	0,406	Valid
37	0,254	0,4	Valid
38	0,254	0,282	Valid

Lampiran 3. Instrumen Angket Penelitian yang Valid

ANGKET KOMPETENSI PROFESIONAL GURU

A. Identitas Responden (Siswa)

Nama :

Kelas :

B. Petunjuk Pengisian Angket

1. Mengisi identitas terlebih dahulu
2. Bacalah pernyataan-pernyataan di bawah dan berilah tanda *check list* (√) pada kolom jawaban yang sesuai dengan keadaan dan perasaan siswa-siswi sekalian.
3. Jawaban anda pada kuesioner ini tidak mempengaruhi nilai hasil belajar anda di kelas.
4. Alternatif jawaban yang disediakan untuk menjawab kuesioner ini adalah sebagai berikut:
 - SS : Sangat sering
 - SR : Sering
 - KK : Kadang-Kadang
 - TP : Tidak Pernah

C. Pernyataan

NO	PERNYATAAN	KETERANGAN			
		SS	SR	KK	TP
Menguasai Landasan Kependidikan					
1.	Guru kreatif menggunakan metode pembelajaran yang bervariasi.				
2.	Guru tidak memahami landasan, program, dan pengembangan kurikulum.				
3.	Guru menunjuk siswa secara langsung untuk menghafal al-Qur'an (Juz 'Amma) di depan teman-teman.				
4.	Guru kesulitan mengontrol siswa aktif menghafal al-Qur'an juz 'amma secara keseluruhan dalam waktu bersamaan.				
Memiliki Wawasan yang Luas					
5.	Guru menguasai materi pelajaran yang diajarkan kepada siswa.				
6.	Guru kurang memahami analisis materi pembelajaran.				
7.	Guru mampu menguasai strategi pembelajaran saat mengajar.				

8.	Guru kesulitan memberikan contoh-contoh materi pelajaran yang sesuai dengan kehidupan sehari-hari.				
Menguasai Materi Ajar					
9.	Guru mampu menganalisa tingkat kerumitan materi yang akan diajarkan pada siswa.				
10.	Guru tidak percaya diri saat menyampaikan materi pembelajaran di depan siswa.				
11.	Guru menyampaikan materi ajar secara terencana dan sistematis.				
12.	Guru kesulitan menyampaikan materi dengan baik.				
Kemampuan Merancang dan Memanfaatkan berbagai Media dan Sumber Belajar					
13.	Media yang guru gunakan sangat membantu dalam menyampaikan pokok pembahasan yang diajarkan.				
14.	Guru tidak menggunakan media pembelajaran yang menarik dan bervariasi sehingga pembelajaran masih bersifat monoton.				
15.	Guru kesulitan menggunakan media digital dengan baik dalam kegiatan pembelajaran.				
Kemampuan Melaksanakan Evaluasi Pembelajaran					
16.	Guru mampu dalam mengelola hasil penilaian siswa.				
17.	Guru kesulitan menganalisis hasil penilaian siswa.				
18.	Guru tidak melaksanakan tindak lanjut hasil penilaian pada siswa.				
Kemampuan Menyusun Program Pengajaran					
19.	Program pengajaran guru disusun berdasarkan tingkat kemampuan siswa.				
20.	Guru tidak memahami cara menyusun rencana program pengajaran dengan baik.				
21.	Guru mampu menyusun dan memahami jenis-jenis administrasi pengajaran.				
22.	Guru tidak mampu membuat program pengajaran dengan baik.				
Memiliki Keterampilan Mengajar yang Baik					
23.	Guru mampu menciptakan suasana pembelajaran yang menarik.				
24.	Ketersediaan media yang terbatas membuat guru kesulitan menjelaskan materi.				
25.	Guru mampu melakukan penguatan materi pembelajaran diakhir pertemuan.				
26.	Guru kesulitan menciptakan pembelajaran yang inovatif dan menyenangkan bagi siswa.				
Menguasai Kurikulum					
27.	Guru melakukan pembelajaran secara berurutan dan terstruktur.				

28.	Guru mengalami kesulitan dalam melakukan perbaikan pembelajaran terhadap kurikulum yang ada.				
29.	Sebelum memulai pembelajaran, guru terlebih dahulu menjelaskan tujuan yang akan dicapai dari materi tersebut.				
30.	Pada saat mengajar guru tidak menjelaskan apa yang harus dicapai siswa setelah proses kegiatan belajar mengajar dilaksanakan.				
Memiliki Kepribadian yang Baik					
31.	Guru berupaya memberikan contoh yang baik kepada siswa dalam berperilaku.				
32.	Guru merasa tidak sabar menghadapi siswa yang nakal saat proses belajar mengajar berlangsung.				
Menguasai Teknologi					
33.	Guru tidak dapat menggunakan perangkat IT dengan baik.				
34.	Guru mengalami banyak kesulitan dalam menggunakan IT				



ANGKET MOTIVASI BELAJAR SISWA

D. Identitas Responden (Siswa)

Nama :

Kelas :

E. Petunjuk Pengisian:

1. Bacalah pernyataan-pernyataan di bawah dan berilah tanda *check list* (√) pada kolom jawaban sesuai dengan keadaan dan perasaan anda.
2. Jawaban anda pada angket ini tidak mempengaruhi nilai hasil belajar anda di kelas.
3. Alternatif jawaban yang disediakan untuk menjawab kuesioner ini adalah sebagai berikut:
 SS : Sangat sering
 SR : Sering
 KK : Kadang-Kadang
 TP : Tidak Pernah

F. Pernyataan

NO	PERNYATAAN	KETERANGAN			
		SS	SR	KK	TP
Daya Konsentrasi yang Tinggi					
1	Saya memperhatikan dengan seksama informasi yang disampaikan maupun yang diberikan oleh guru.				
2	Jika guru pembimbing memberikan pertanyaan maka saya akan menjawab dengan jawaban yang sesuai dengan pertanyaan tersebut.				
3	Saya merasa kesulitan konsentrasi dalam belajar.				
Memiliki Rasa ingin Tahu yang Tinggi					
4	Saya bertanya pada guru pembimbing ketika saya tidak mengerti terhadap materi yang disampaikan.				
5	Saya tidak peduli terhadap apa yang disampaikan oleh guru pembimbing pada saat proses pembelajaran hafalan Al-Qur'an.				
Penuh Semangat					
6	Saya berusaha terus menerus mengulangi ayat-ayat yang sulit sampai hafal.				
7	Saya pernah berfikir untuk berhenti menjadi seorang penghafal al-Qur'an				
8	Saya tidak memiliki banyak waktu untuk muraja'ah (mengulang-ulang) dan menambah hafalan al-Qur'an.				
Kemandirian					
9	Saya menghafal al-Qur'an atas kesadaran diri sendiri.				
10	Saya tidak bisa menghafal al-Qur'an tanpa bantuan orang lain.				
11	Saya merasa kesulitan saat belajar menghafal al-Qur'an secara mandiri.				

Kesiapan				
12	Saya dalam keadaan berwudhu saat melakukan aktivitas ibadah apapun.			
13	Saya tidak sempat wudhu sebelum melakukan ibadah menghafal al-Qur'an ketika sedang terburu-buru.			
14	Saya mempersiapkan hafalan al-Qur'an terlebih dahulu sebelum pelaksanaan kegiatan program hafalan al-Qur'an.			
15	Saya tidak mampu mengoptimalkan seluruh kemampuan untuk menghafal al-Qur'an.			
Antusias				
16	Saya sangat antusias belajar al-Qur'an.			
17	Saya tidak punya waktu yang tepat untuk menambah hafalan al-Qur'an.			
18	Saya datang lebih awal ke majelis/tempat untuk setoran hafalan al-Qur'an.			
19	Saya menghafal al-Qur'an dengan lambat karena belum lancar mengaji.			
Pantang Menyerah				
20	Menghafal al-Qur'an adalah kewajiban bagi saya.			
21	Saya bosan dengan rutinitas menghafal al-Qur'an.			
22	Saya membiasakan menghafal al-Qur'an walaupun kaidah tajwid saya masih kurang.			
23	Saya tidak sempat menghafal al-Qur'an ketika sedang sibuk.			
Memiliki Rasa Percaya Diri				
24	Saya dapat menghafal al-Qur'an 30 Juz ketika saya serius dalam menambah hafalan.			
25	Saya kurang yakin dapat menghafal al-Qur'an dengan kaidah tajwid yang baik.			
26	Saya dapat menghafal al-Qur'an meskipun teman-teman saya memiliki hafalan yang lebih banyak.			
27	Saya tidak dapat melakukan hafalan al-Qur'an walaupun tidak sibuk.			
Adanya Harapan akan Cita-cita				
28	Saya mengharap ke depan nanti dapat menghafalkan al-Qur'an 30 Juz.			
29	Saya kesulitan menghafal al-Qur'an saat ini.			
30	Mengenai cita-cita menghafal al-Qur'an menjadi prioritas utama dalam hidup saya.			
31	Saya tidak mempunyai cita-cita untuk menjadi penghafal al-Qur'an.			
Lingkungan Belajar yang Kondusif				
32	Saya senang menghafal al-Qur'an dengan suasana lingkungan yang tenang.			
33	Saya kesulitan menghafal al-Qur'an, ketika ada yang ribut disekitar saya.			

Lampiran 4. Dokumen Instrumen Tes Hafalan Al-Qur'an Juz 30



**PENDIDIKAN AGAMA DAN KEAGAMAAN ASY-SYAFI'YAH
MADRASAH TSANAWIYAH ASY-SYAFI'YAH KENDARI**

Alamat : Jl. Pasar Baruga No. 15 Kelurahan Baruga Kecamatan Baruga- Kendari

Hp/WA:085241814031, e-mail : mts.asfy@gmail.com

**DAFTAR KONTROL HAFALAN AL-QUR'AN JUZ 'AMMA SISWA MTs ASY-SYAFI'YAH KENDARI
TAHUN PELAJARAN 2020/2021**

NAMA :

KELAS : VIII/ ...

N O	HARI/TANGGAL	SURAH HAFALAN	Hafal/Tidak (Y/T)	PENILAIAN HAFALAN SISWA			Nilai Akhir	Ket.
				Ketepatan Tajwid	Kefasihhan Hafalan	Kelancaran Membaca		
1		An-Naas						
2		Al-Falaq						
3		Al-Ikhlash						
4		Al-Lahab						
5		An-Nasr						
6		Al-Kafirun						
7		Al-Kautsar						
8		Al-Ma'un						
9		Al-Quraisy						
10		Al-Fil						
11		Al-Humazah						
12		Al-Ashr						
13		At-Takatsur						
14		Al-Qori'ah						
15		Al-Adiyat						
16		Al-Zalzalah						
17		Al-Bayyinah						
18		Al-Qadr						
19		Al-'Alaq						
20		At-Tin						
21		Al-Insyirah						
22		Adh-Dhuha						
23		Al-Lail						
24		Asy-Syams						
25		Al-Balad						
26		Al-Fajr						
27		Al-Ghasyiyah						
28		Al-'ala						
29		Ath-Thariq						
30		Al-Buruj						
31		Al-Insyiqaq						
32		Al-Muthaffifin						
33		Al-Infitor						
34		At-Takwir						
35		'Abasa						
36		An-Nazi'at						
37		An-Naba						

		Nilai Akhir:		
Keterangan: Penilaian				
1. Ketepatan Tajwid	:	Hukum bacaan (Mad, Qalqalah, Idgham) = 50 – 100		
2. Kefasihan Menghafal	:	Makharijul Huruf (Tempat keluarnya huruf) = 50 – 100		
3. Kelancaran Membaca	:	Kelancaran Menghafal = 50 – 100		
Catatan:				

Mengetahui,
Kepala Madrasah

Guru Koord. Pembina Tahfidz,

Kendari, 2020
Guru Pembimbing Tahfidz

Dra. SAENAB, M.Pd
NIP. 197004012007012029

Haerun Waris, S.Pd

.....





**PENDIDIKAN AGAMA DAN KEAGAMAAN ASY-SYAFI'YAH
MADRASAH TSANAWIYAH ASY-SYAFI'YAH KENDARI**

Alamat : Jl. Pasar Baruga No. 15 Kelurahan Baruga Kecamatan Baruga- Kendari
Hp/WA:085241814031, e-mail : mts.asfy@gmail.com

**PENILAIAN UJIAN HAFALAN AL-QUR'AN JUZ 'AMMA SISWA MTs ASY-SYAFI'YAH KENDARI
TAHUN PELAJARAN 2020/2021**

HARI /TANGGAL :
MATERI : SURAH ADH-DHUHA

N O	NAMA SISWA	HARI/ TANGGAL	Hafal (Ya / Tidak)	PENILAIAN HAFALAN SISWA			Jumlah Skor	Nilai
				Ketepatan Tajwid	Kefasihan Hafalan	Kelancaran Membaca		
1								
2								
3								
4								
5								
6								
7								
8								
9								
10								
11								
12								
13								
14								
15								
16								
17								
18								
19								
20								
21								
22								
23								
24								
25								
JUMLAH RATA-RATA								
Keterangan: Penilaian								
1. Ketepatan Tajwid		:	Hukum bacaan (Mad, Qalqalah, Idgham) = 50 – 100					
2. Kefasihan Menghafal		:	Makharijul Huruf (Tempat keluarnya huruf) = 50 – 100					
3. Kelancaran Membaca		:	Kelancaran Menghafal = 50 – 100					
Catatan:								

Mengetahui,
Guru Koord. Pembina Tahfidz,

Kendari, 2020
Guru Pembimbing Tahfidz

Haerun Waris, S.Pd
NIP.

.....

Lampiran 5. Data Hasil Penelitian

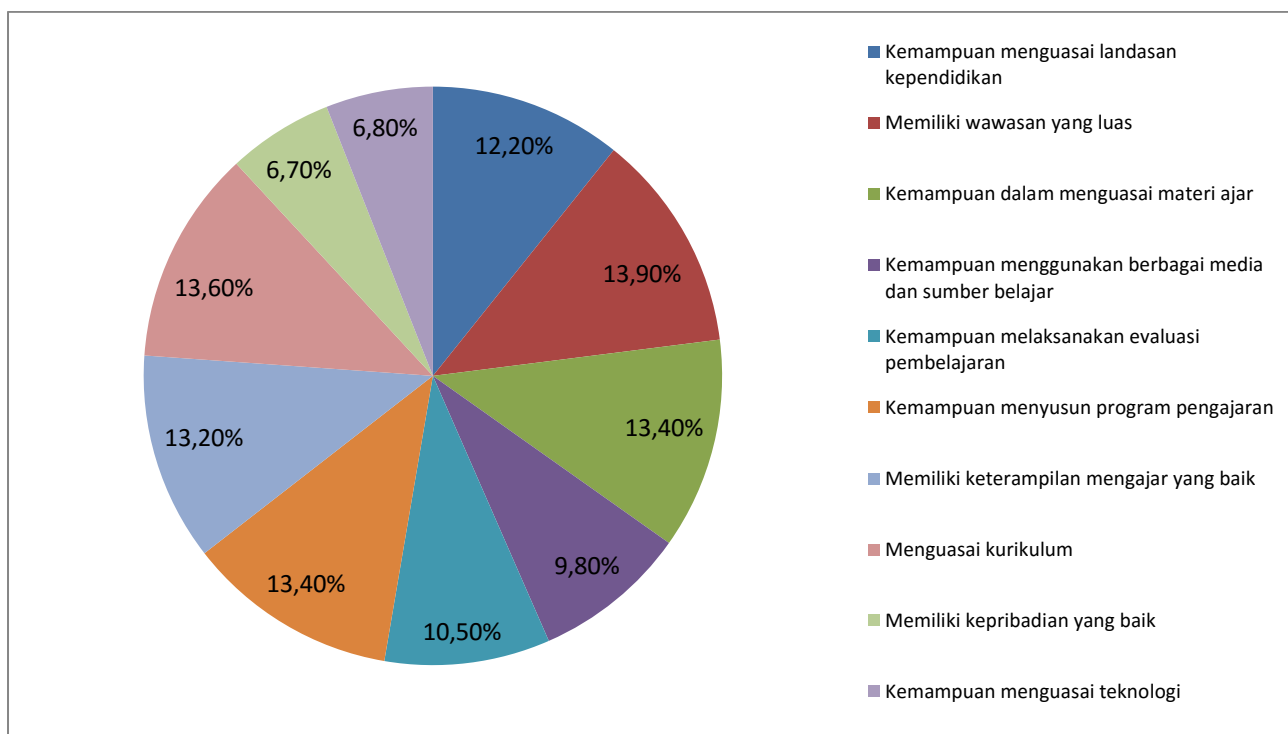
DATA HASIL ANGGKET KOMPETENSI PROFESIONAL GURU (X1)																																					
No. Resp.	NOMOR/ITEM KUESIONER																																		SKOR		
	1	2	3	4	5	6	7	8	9	10	11	12	13	14	15	16	17	18	19	20	21	22	23	24	25	26	27	28	29	30	31	32	33	34			
1	4	4	2	3	4	1	4	3	2	4	3	4	3	2	4	4	4	4	3	3	3	4	4	2	3	3	3	3	4	4	4	4	4	4	4	4	114
2	4	4	2	1	3	3	3	1	2	2	4	2	4	2	3	2	2	1	3	1	2	2	4	2	4	2	3	3	3	3	1	3	1	2	3	83	
3	1	4	3	1	2	4	3	3	2	4	3	4	2	3	4	3	3	4	2	4	4	2	3	3	3	3	3	3	3	4	3	3	4	3	103		
4	2	4	3	4	3	4	4	4	1	4	4	3	2	4	3	4	3	4	4	4	3	4	3	3	3	4	4	4	4	4	4	3	3	3	117		
5	4	2	2	2	3	3	4	2	2	4	3	3	3	3	3	3	3	3	3	3	3	4	4	3	3	1	2	3	4	3	3	4	3	3	101		
6	4	4	2	2	4	4	4	4	3	4	4	4	3	3	3	4	3	4	3	4	4	4	3	3	3	4	4	4	4	4	4	2	4	4	121		
7	2	4	3	1	4	1	3	3	4	3	2	4	4	2	3	3	3	3	4	3	2	2	3	3	4	3	2	3	2	4	2	1	3	2	95		
8	2	4	2	2	4	4	4	4	3	4	3	4	2	4	3	4	3	4	3	4	4	4	3	3	3	4	4	4	4	3	4	2	4	4	117		
9	3	4	4	1	4	4	4	3	3	4	4	4	4	3	4	4	4	4	4	4	4	4	4	1	4	3	2	3	4	4	4	3	4	4	121		
10	2	4	2	2	4	4	4	3	4	4	4	3	3	3	4	4	3	4	3	4	4	4	3	3	4	4	4	4	4	4	2	4	4	4	119		
11	2	4	3	2	4	3	3	3	4	4	2	3	2	3	4	4	4	3	4	4	3	4	4	3	4	3	4	2	1	3	2	4	3	2	105		
12	4	4	2	2	4	4	4	4	3	4	3	4	3	3	4	1	4	4	2	4	4	4	4	2	3	3	4	4	4	4	4	4	4	4	119		
13	4	4	3	3	4	4	3	4	3	4	3	4	3	3	4	4	4	4	3	4	3	4	3	3	4	4	4	3	3	4	3	4	4	4	122		
14	4	3	3	4	3	3	3	4	4	3	4	3	3	4	3	4	4	4	4	3	4	4	4	4	4	4	4	2	4	4	4	3	4	4	122		
15	2	4	3	4	4	4	4	3	4	4	2	4	4	4	4	4	4	4	2	4	4	4	3	4	4	4	4	2	3	2	4	2	3	3	117		
16	3	4	2	3	4	4	4	4	3	4	3	4	3	4	3	4	4	4	3	4	4	4	3	4	3	4	2	4	4	4	3	4	4	4	122		
17	4	3	4	1	1	1	2	3	4	4	2	3	2	3	2	3	4	4	1	3	3	3	2	4	3	4	2	4	4	3	3	3	3	4	99		
18	4	4	4	2	4	4	3	4	4	4	4	4	3	3	4	4	3	3	3	4	4	4	4	3	2	3	3	4	4	4	4	4	4	4	123		
19	4	3	3	3	4	3	3	1	3	4	4	2	3	1	4	3	4	2	3	4	3	4	4	4	2	3	4	2	1	2	4	2	1	3	101		
20	2	4	3	4	4	1	4	3	3	2	4	3	3	4	4	4	4	4	2	4	4	4	4	2	3	1	3	2	1	2	2	2	2	3	101		
21	4	4	4	4	4	4	4	4	4	4	3	4	4	4	4	4	4	4	4	4	4	4	4	3	3	4	4	4	4	4	4	4	4	4	133		
22	4	4	2	3	3	4	4	4	3	4	3	4	3	3	4	3	4	4	2	4	3	4	4	3	3	4	2	4	4	4	4	4	4	4	120		
23	4	3	2	4	3	2	4	2	2	4	4	2	3	3	3	3	2	4	3	2	4	3	2	4	3	3	1	3	3	3	4	3	3	4	101		
24	4	3	4	1	4	12	3	1	1	4	3	3	1	2	3	3	3	4	1	4	4	3	4	3	3	4	3	4	4	3	4	1	1	1	109		
25	2	4	2	2	4	3	4	4	3	4	4	3	4	4	4	4	3	4	3	3	3	4	4	4	3	3	3	3	4	3	4	3	4	4	117		
26	3	4	3	3	4	4	3	4	3	4	3	4	4	4	4	3	3	4	4	4	3	4	4	3	4	4	4	3	4	4	4	3	4	4	124		
27	4	2	3	3	4	4	4	3	1	4	4	4	4	3	2	4	4	3	4	3	3	4	4	4	3	3	3	4	4	4	3	4	4	4	118		
28	2	4	4	3	4	4	4	4	2	4	4	4	4	4	3	4	4	4	4	4	4	4	4	3	4	4	4	4	4	4	4	2	4	1	123		
29	2	4	3	3	3	3	3	2	2	4	1	3	3	4	2	3	2	3	3	3	3	4	4	4	4	2	2	3	4	3	3	2	1	1	97		
30	3	3	4	1	4	3	3	4	3	4	4	4	4	4	4	4	4	3	4	4	4	3	4	4	3	3	4	3	4	4	4	4	3	4	122		
31	2	4	2	4	3	4	1	3	4	4	4	4	4	3	3	1	4	1	3	4	4	3	4	3	4	4	4	3	4	4	3	3	4	3	112		
32	3	3	2	4	3	3	3	1	4	3	3	2	4	2	4	4	1	3	3	4	2	4	3	3	3	3	4	2	4	2	4	1	3	2	99		
33	2	4	3	2	3	4	2	3	1	4	3	4	4	4	3	4	4	4	3	4	3	4	4	3	3	3	3	4	3	4	4	3	4	4	114		
34	3	3	2	2	4	4	4	3	3	4	4	3	4	3	3	4	4	4	4	3	3	4	4	3	3	3	4	2	3	3	4	3	4	3	114		
35	3	1	3	3	3	3	3	3	3	4	3	4	4	2	4	3	3	4	3	3	2	3	3	3	2	3	3	2	3	4	3	3	4	3	105		
36	2	4	2	3	4	4	3	3	3	4	3	4	2	3	4	4	4	4	2	4	3	4	3	4	3	3	4	4	3	3	4	4	4	4	116		
37	2	4	3	4	4	4	3	2	3	4	3	4	4	3	2	4	4	2	1	1	3	4	3	4	3	4	1	4	3	3	3	3	3	105			
38	2	3	4	4	4	4	4	1	4	1	4	4	1	4	4	4	4	4	3	2	4	4	4	3	3	4	4	3	4	4	4	3	4	4	117		
39	3	4	3	4	4	4	4	4	3	4	4	4	4	4	4	4	4	4	4	4	4	4	4	3	4	3	4	4	4	4	4	4	4	4	129		
40	2	2	1	4	4	4	3	2	4	4	3	4	4	3	2	4	4	2	1	1	3	4	3	4	3	4	1	4	3	3	4	3	3	3	103		
41	3	4	4	4	4	4	4	3	4	4	4	4	4	4	4	4	4	4	4	4	4	4	4	4	3	1	4	4	4	4	4	4	4	4	129		
42	2	3	4	3	1	4	3	4	3	3	3	2	3	3	1	4	3	2	3	2	4	4	3	3	3	3	4	4	4	4	3	4	3	4	105		
43	2	4	2	2	3	3	3	2	3	3	3	3	2	3	3	4	3	1	3	3	4	2	3	2	3	3	3	3	4	3	2	3	3	96			
44	3	3	4	3	3	4	4	2	2	3	3	4	4	4	3	4	3	1	1	2	4	4	3	4	3	1	3	4	2	4	4	3	1	2	102		
45	3	4	3	2	3	2	2	4	3	4	3	4	3	3	3	3	2	3	1	3	3	4	4	2	3	3	2	3	3	4	4	3	3	102			
46	3	3	2	3	3	4	3	4	3	4	3	4	3	3	4	4	4	3	4	3	4	3	4	2	3	3	4	2	4	4	4	4	4	4	117		
47	4	4	2	4	4	4	4	4	1	4	4	2	3	3	4	1	1	3	4	3	4	4	2	4	4	2	3	4	4	4	3	3	2	110			
48	4	4	2	3	4	4	3	4	3	4	3	4	3	3	4	4	4	4	3	4	3	4	4	3	3	3	4	3	3	4	4	4	4	4	121		
49	3	3	2	3	4	4	4	3	4	3	3	3	3	3	3	3	3	3	3	4	4	4	3	3	3	3	4	2	3	3	4	1	3	3	109		
50	2	2	3	3	4	3	2	1	3	4	2	4	4	4	4	3	2	3	4	2	4	4	3	3	2	2	3	3	2	3	4	4	3	2	103		
51	3	1	4	3	2	3	2	2	1	3	2	3	2	2	4	3	3	3	3	4	4	2	2	2	1	2	4	2	1	3	3	1	4	4	88		
52	4	4	3	3	4	4	4	3	4	4	4	4	4	3	4	4	4	4	4	4	4	4	4	3	4	4	4	3	4	4	4	4	4	4	129		
53	4	4	3	2	4	4	3	4	3	4	4	4	3	4	4	4	4	4	3	4	4	4	4	4	4	4	3	4	4	4	4	4	4	4	128		
54	3	4	2	3	3	4	3	4	3	4	4	4	2	3	3	3	4	4	3</																		

**DATA KOMPETENSI PROFESIONAL GURU (X₁)
BERDASARKAN INDIKATOR**

Menguasai Landasan Kependidikan						Memiliki Wawasan yang Luas						Menguasai Materi Ajar					
No. Resp	Nomor/Item Kuesioner				Jumlah	No. Resp	Nomor/Item Kuesioner				Jumlah	No. Resp	Nomor/Item Kuesioner				Jumlah
	1	2	3	4			5	6	7	8			9	10	11	12	
1	4	4	2	3	13	1	4	1	4	3	12	1	2	4	3	4	13
2	4	2	2	1	9	2	3	3	3	1	10	2	2	2	4	2	10
3	1	4	3	1	9	3	2	4	3	3	12	3	2	4	3	4	13
4	2	4	3	4	13	4	3	4	4	4	15	4	1	4	4	3	12
5	4	2	2	2	10	5	3	3	4	2	12	5	2	4	3	3	12
6	4	4	2	2	12	6	4	4	4	4	16	6	3	4	4	4	15
7	2	4	3	1	10	7	4	1	3	3	11	7	4	3	2	4	13
8	2	4	2	2	10	8	4	4	4	4	16	8	3	4	3	4	14
9	3	4	4	1	12	9	4	4	4	3	15	9	3	4	4	4	15
10	2	4	2	2	10	10	4	4	4	4	16	10	3	4	4	4	15
11	2	4	3	2	11	11	4	3	3	3	13	11	3	4	2	3	12
12	4	4	2	2	12	12	4	4	4	4	16	12	3	4	3	4	14
13	4	4	3	3	14	13	4	4	3	4	15	13	3	4	3	4	14
14	4	3	3	4	14	14	3	3	3	3	12	14	4	4	3	4	15
15	2	4	3	4	13	15	4	4	4	3	15	15	4	4	2	4	14
16	3	4	2	3	12	16	4	4	4	4	16	16	3	4	3	4	14
17	4	3	4	1	12	17	1	1	2	3	7	17	4	4	2	3	13
18	4	4	4	2	14	18	4	4	3	4	15	18	4	4	4	4	16
19	4	3	3	3	13	19	3	4	3	3	13	19	1	3	4	4	12
20	2	4	3	4	13	20	4	1	4	3	12	20	3	2	4	3	12
21	4	4	4	4	16	21	4	4	4	4	16	21	4	4	3	4	15
22	4	4	2	3	13	22	3	4	4	4	15	22	3	4	3	4	14
23	4	3	2	4	13	23	3	2	4	2	11	23	2	4	4	2	12
24	4	3	4	1	12	24	4	12	3	1	20	24	1	4	3	3	11
25	2	4	2	2	10	25	4	3	4	4	15	25	3	4	4	3	14
26	3	4	3	3	13	26	4	4	3	4	15	26	3	4	3	4	14
27	4	2	3	3	12	27	4	4	4	3	15	27	1	4	4	4	13
28	2	4	4	3	13	28	4	4	4	4	16	28	2	4	4	4	14
29	2	4	3	3	12	29	3	3	3	3	12	29	2	4	1	3	10
30	3	3	4	1	11	30	4	3	3	4	14	30	3	4	4	4	15
31	2	4	2	4	12	31	3	4	1	3	11	31	4	4	4	4	16
32	3	3	3	2	11	32	4	3	3	3	13	32	1	4	3	3	11
33	2	4	3	2	11	33	3	4	2	3	12	33	1	4	3	4	12
34	3	3	2	2	10	34	4	4	4	3	15	34	3	4	4	3	14
35	3	1	3	3	10	35	3	3	3	3	12	35	3	4	3	4	14
36	2	4	2	3	11	36	4	4	3	3	14	36	3	4	3	4	14
37	2	4	3	4	13	37	4	4	3	2	13	37	3	4	3	4	14
38	2	3	4	4	13	38	4	4	4	4	16	38	1	4	1	4	10
39	3	4	3	4	14	39	4	4	4	4	16	39	3	4	4	4	15
40	2	2	1	4	9	40	4	4	3	2	13	40	4	4	3	4	15
41	3	4	4	4	15	41	4	4	4	4	16	41	3	4	4	4	15
42	2	3	4	3	12	42	1	4	3	4	12	42	3	3	3	3	12
43	2	4	2	2	10	43	3	3	3	3	12	43	2	3	3	3	11
44	3	3	4	3	13	44	3	4	4	2	13	44	2	3	3	4	12
45	3	4	3	2	12	45	3	2	2	4	11	45	3	4	3	4	14
46	3	3	2	3	11	46	3	4	3	4	14	46	3	4	3	4	14
47	4	4	2	4	14	47	4	4	4	4	16	47	4	1	4	4	13
48	4	4	2	3	13	48	4	4	3	4	15	48	3	4	3	4	14
49	3	3	2	3	11	49	4	4	4	4	16	49	3	4	3	3	13
50	2	2	3	3	10	50	4	3	2	1	10	50	3	4	2	4	13
51	3	1	4	3	11	51	2	3	2	2	9	51	1	3	2	3	9
52	4	4	3	3	14	52	4	4	4	3	15	52	4	4	4	4	16
53	4	4	3	2	13	53	4	4	3	4	15	53	3	4	4	4	15
54	3	4	2	3	12	54	3	4	3	4	14	54	3	4	4	4	15
55	3	4	4	4	15	55	4	3	4	4	15	55	3	4	3	4	14
56	4	4	3	4	15	56	4	4	4	4	16	56	3	2	4	4	13
57	3	4	3	3	13	57	3	4	3	4	14	57	3	4	3	4	14
58	2	4	2	3	11	58	3	3	3	3	12	58	4	4	3	4	15
59	3	4	3	4	14	59	3	4	3	4	14	59	3	4	3	4	14
60	3	4	4	3	14	60	4	4	4	3	15	60	4	1	4	4	13
61	4	4	3	4	15	61	4	4	4	4	16	61	4	4	4	4	16
62	3	4	4	3	14	62	4	4	4	4	16	62	3	4	4	1	12
Jumlah					757	Jumlah					859	Jumlah					832
Rata-rata					12,2	Rata-rata					13,9	Rata-rata					13,4

Kemampuan Merancang dan Memanfaatkan berbagai Media dan Sumber Belajar					Kemampuan Melaksanakan Evaluasi Pembelajaran					Kemampuan Menyusun Program Pengajaran					
No. Resp.	Nomor/Item Kues			Jumlah	No. Resp.	Nomor/Item Kues			Jumlah	No. Resp.	Nomor/Item Kuesioner				Jumlah
	13	14	15			16	17	18			19	20	21	22	
1	3	2	4	9	1	4	4	4	12	1	3	3	3	4	13
2	4	2	3	9	2	2	2	1	5	2	3	1	2	2	8
3	2	3	4	9	3	3	3	4	10	3	2	4	4	2	12
4	2	4	3	9	4	4	3	4	11	4	4	4	3	4	15
5	3	3	3	9	5	3	3	3	9	5	3	3	4	4	14
6	3	3	3	9	6	4	3	4	11	6	3	4	4	4	15
7	4	2	3	9	7	3	3	3	9	7	4	3	2	2	11
8	2	4	3	9	8	4	3	4	11	8	3	4	4	4	15
9	4	3	4	11	9	4	4	4	12	9	4	4	4	4	16
10	3	3	3	9	10	4	3	4	11	10	3	4	4	4	15
11	2	3	4	9	11	4	4	3	11	11	4	4	3	4	15
12	3	3	4	10	12	1	4	4	9	12	2	4	4	4	14
13	3	3	4	10	13	4	4	4	12	13	3	4	3	4	14
14	3	3	4	10	14	3	4	4	11	14	4	4	3	4	15
15	4	4	4	12	15	4	4	4	12	15	2	4	3	4	13
16	3	4	3	10	16	4	4	4	12	16	3	4	4	4	15
17	2	3	2	7	17	3	4	4	11	17	1	3	3	3	10
18	3	3	4	10	18	4	3	3	10	18	3	4	4	4	15
19	2	3	1	6	19	4	3	4	11	19	2	3	4	3	12
20	3	4	4	11	20	4	4	4	12	20	2	4	4	4	14
21	4	4	4	12	21	4	4	4	12	21	4	4	4	4	16
22	3	3	4	10	22	3	4	4	11	22	2	4	3	4	13
23	3	3	3	9	23	3	3	2	8	23	4	3	2	4	13
24	1	2	3	6	24	3	3	4	10	24	1	4	4	3	12
25	4	4	4	12	25	4	3	4	11	25	3	3	3	4	13
26	4	4	4	12	26	3	3	4	10	26	4	4	3	4	15
27	4	3	2	9	27	4	4	3	11	27	4	3	3	4	14
28	4	4	3	11	28	4	4	4	12	28	4	4	4	4	16
29	3	4	2	9	29	3	2	3	8	29	3	3	3	4	13
30	4	4	4	12	30	4	4	3	11	30	4	4	3	4	15
31	4	3	3	10	31	1	4	1	6	31	3	4	4	3	14
32	2	4	2	8	32	4	4	1	9	32	3	3	4	2	12
33	4	4	3	11	33	4	4	4	12	33	3	4	3	4	14
34	4	3	3	10	34	4	4	4	12	34	4	3	3	4	14
35	4	2	4	10	35	3	3	4	10	35	3	3	3	2	11
36	2	3	4	9	36	4	4	4	12	36	2	4	3	4	13
37	4	3	2	9	37	4	4	2	10	37	1	1	3	4	9
38	4	1	4	9	38	4	4	4	12	38	3	2	4	4	13
39	4	4	4	12	39	4	4	4	12	39	4	4	3	4	15
40	4	3	2	9	40	4	4	2	10	40	1	1	3	4	9
41	4	4	4	12	41	4	4	4	12	41	4	4	4	4	16
42	2	3	3	8	42	1	4	3	8	42	2	3	2	4	11
43	3	2	3	8	43	3	4	3	10	43	1	3	3	4	11
44	4	4	3	11	44	4	3	1	8	44	1	2	4	4	11
45	3	3	3	9	45	3	2	3	8	45	1	3	3	4	11
46	3	3	4	10	46	4	4	4	12	46	3	4	3	4	14
47	2	3	3	8	47	4	1	1	6	47	3	4	3	4	14
48	3	3	4	10	48	4	4	4	12	48	3	4	3	4	14
49	3	3	3	9	49	3	4	3	10	49	3	4	4	4	15
50	4	4	4	12	50	3	2	3	8	50	4	2	4	4	14
51	2	2	4	8	51	3	3	3	9	51	3	4	4	2	13
52	4	3	4	11	52	4	4	4	12	52	4	4	4	4	16
53	3	4	4	11	53	4	4	4	12	53	3	4	4	4	15
54	2	3	3	8	54	3	4	4	11	54	3	4	2	4	13
55	2	4	4	10	55	4	4	3	11	55	4	4	3	4	15
56	4	4	4	12	56	4	3	4	11	56	3	4	4	4	15
57	3	4	4	11	57	4	4	4	12	57	2	4	3	4	13
58	3	4	3	10	58	3	4	4	11	58	1	4	3	2	10
59	3	4	4	11	59	3	4	4	11	59	2	4	3	4	13
60	4	3	3	10	60	4	4	4	12	60	2	3	4	4	13
61	4	4	4	12	61	4	4	4	12	61	4	4	4	4	16
62	4	3	4	11	62	4	4	4	12	62	4	1	4	1	10
	Jumlah			608	Jumlah				651	Jumlah					828
	Rata-rata			9,806	Rata-rata				10,5	Rata-rata					13,35

Memiliki Keterampilan						Menguasai Kurikulum					Memiliki Kepribadian yang Baik				Menguasai Teknologi				
No. Resp.	o. Item Kuesioner				Jumlah	No. Resp.	o. Item Kuesioner				Jumlah	No. Resp.	No. Item Kuesioner		Jumlah	No. Resp.	Nomor/Item		Jumlah
	23	24	25	26			27	28	29	30			31	32			33	34	
1	4	2	3	3	12	1	3	3	4	4	14	1	4	4	8	1	4	4	8
2	4	2	4	2	12	2	3	4	3	1	11	2	3	1	4	2	2	3	5
3	3	3	3	3	12	3	3	3	3	4	13	3	3	3	6	3	4	3	7
4	3	3	3	4	13	4	4	4	4	4	16	4	4	3	7	4	3	3	6
5	3	3	1	2	9	5	3	4	3	3	13	5	4	3	7	5	3	3	6
6	3	3	3	4	13	6	4	4	4	4	16	6	4	2	6	6	4	4	8
7	3	3	4	3	13	7	2	3	2	4	11	7	2	1	3	7	3	2	5
8	3	3	3	4	13	8	4	4	4	3	15	8	4	2	6	8	4	4	8
9	4	1	4	3	12	9	2	3	4	4	13	9	4	3	7	9	4	4	8
10	3	3	3	4	13	10	4	4	4	4	16	10	4	2	6	10	4	4	8
11	3	4	3	4	14	11	2	1	3	2	8	11	4	3	7	11	3	2	5
12	4	2	3	3	12	12	4	4	4	4	16	12	4	4	8	12	4	4	8
13	3	3	4	4	14	13	4	3	3	4	14	13	3	4	7	13	4	4	8
14	4	4	4	4	16	14	2	4	4	4	14	14	4	3	7	14	4	4	8
15	4	4	2	3	13	15	2	4	2	3	11	15	3	3	6	15	4	4	8
16	3	4	3	4	14	16	2	4	4	4	14	16	3	4	7	16	4	4	8
17	2	4	3	4	13	17	2	4	4	3	13	17	3	3	6	17	3	4	7
18	4	4	3	2	13	18	3	3	4	4	14	18	4	4	8	18	4	4	8
19	4	4	4	2	14	19	3	1	2	4	10	19	4	2	6	19	1	3	4
20	4	2	3	1	10	20	3	2	1	2	8	20	2	2	4	20	2	3	5
21	4	3	3	4	14	21	4	4	4	4	16	21	4	4	8	21	4	4	8
22	4	3	3	4	14	22	2	4	4	4	14	22	4	4	8	22	4	4	8
23	2	4	3	3	12	23	1	3	3	3	10	23	3	4	7	23	3	3	6
24	4	3	3	4	14	24	3	4	4	4	15	24	3	4	7	24	1	1	2
25	4	4	3	3	14	25	3	3	4	3	13	25	4	3	7	25	4	4	8
26	4	3	4	4	15	26	4	3	4	4	15	26	4	3	7	26	4	4	8
27	4	3	3	3	13	27	4	4	4	4	16	27	3	4	7	27	4	4	8
28	4	3	4	4	15	28	4	4	3	4	15	28	4	2	6	28	4	1	5
29	4	4	4	2	14	29	2	3	4	3	12	29	3	2	5	29	1	1	2
30	4	3	3	4	14	30	3	4	4	4	15	30	4	3	7	30	4	4	8
31	4	3	4	4	15	31	4	3	4	4	15	31	3	3	6	31	4	3	7
32	4	3	3	3	13	32	4	2	4	2	12	32	4	1	5	32	3	2	5
33	4	3	3	3	13	33	3	4	3	4	14	33	4	3	7	33	4	4	8
34	4	3	3	3	13	34	4	2	3	3	12	34	4	3	7	34	4	3	7
35	3	3	3	2	11	35	3	4	3	4	14	35	3	3	6	35	4	3	7
36	3	4	3	3	13	36	4	4	3	3	14	36	4	4	8	36	4	4	8
37	3	4	3	4	14	37	1	4	3	3	11	37	3	3	6	37	3	3	6
38	4	3	3	4	14	38	4	3	4	4	15	38	4	3	7	38	4	4	8
39	3	4	3	4	14	39	4	4	4	4	16	39	4	3	7	39	4	4	8
40	3	4	3	4	14	40	1	4	3	3	11	40	4	3	7	40	3	3	6
41	4	4	3	1	12	41	4	4	4	4	16	41	4	3	7	41	4	4	8
42	4	3	3	3	13	42	3	4	4	4	15	42	4	3	7	42	4	3	7
43	2	3	2	3	10	43	3	3	3	4	13	43	3	2	5	43	3	3	6
44	3	4	3	1	11	44	3	4	2	4	13	44	4	3	7	44	1	2	3
45	4	2	3	3	12	45	2	3	3	4	12	45	4	3	7	45	3	3	6
46	2	3	3	4	12	46	2	4	4	4	14	46	4	4	8	46	4	4	8
47	4	2	4	4	14	47	2	3	4	4	13	47	4	3	7	47	3	2	5
48	4	3	3	3	13	48	4	3	3	4	14	48	4	4	8	48	4	4	8
49	3	3	3	3	12	49	4	2	3	3	12	49	4	1	5	49	3	3	6
50	3	3	2	2	10	50	3	3	4	4	14	50	4	3	7	50	2	3	5
51	2	2	1	2	7	51	4	2	1	3	10	51	3	1	4	51	4	4	8
52	4	3	4	4	15	52	4	3	4	4	15	52	4	4	8	52	4	3	7
53	4	4	4	4	16	53	3	4	4	4	15	53	4	4	8	53	4	4	8
54	4	3	3	4	14	54	4	4	2	4	14	54	4	4	8	54	3	4	7
55	4	3	4	4	15	55	4	4	4	4	16	55	4	4	8	55	4	4	8
56	4	3	3	4	14	56	4	4	3	4	15	56	4	3	7	56	4	4	8
57	4	3	3	4	14	57	4	3	3	3	13	57	4	4	8	57	4	4	8
58	4	3	3	3	13	58	3	4	4	3	14	58	3	4	7	58	3	3	6
59	4	4	4	4	16	59	4	4	4	4	16	59	4	2	6	59	2	4	6
60	4	3	4	4	15	60	4	1	4	4	13	60	4	4	8	60	4	4	8
61	4	4	4	4	16	61	4	4	4	4	16	61	4	4	8	61	4	4	8
62	4	4	4	4	16	62	4	4	4	4	16	62	4	4	8	62	4	1	5
Jumlah					818	Jumlah					844	Jumlah			417	Jumlah			420
Rata-rata					13,2	Rata-rata					13,6	Rata-rata			6,726	Rata-rata			6,77



1	Kemampuan menguasai landasan kependidikan	12,20%
2	Memiliki wawasan yang luas	13,90%
3	Kemampuan dalam menguasai materi ajar	13,40%
4	Kemampuan menggunakan berbagai media dan sumber belajar	9,80%
5	Kemampuan melaksanakan evaluasi pembelajaran	10,50%
6	Kemampuan menyusun program pengajaran	13,40%
7	Memiliki keterampilan mengajar yang baik	13,20%
8	Menguasai kurikulum	13,60%
9	Memiliki kepribadian yang baik	6,70%
10	Kemampuan menguasai teknologi	6,80%

DATA HASIL PENELITIAN ANGGKET MOTIVASI BELAJAR

DATA HASIL ANGGKET MOTIVASI BELAJAR (X ₂)																																			
No. Resp	NOMOR/ITEM KUESIONER																																	SKOR	
	1	2	3	4	5	6	7	8	9	10	11	12	13	14	15	16	17	18	19	20	21	22	23	24	25	26	27	28	29	30	31	32	33		
1	3	2	3	3	4	2	4	3	2	1	4	2	3	4	3	2	3	1	4	1	3	3	4	3	1	4	3	3	1	1	2	3	2	87	
2	3	3	3	3	4	2	4	4	2	2	4	3	3	2	4	3	4	2	3	3	4	3	4	1	4	2	3	3	1	3	3	3	3	98	
3	2	1	1	1	3	2	1	4	1	1	1	2	4	1	1	2	1	1	3	1	3	4	1	1	1	2	1	1	1	1	1	2	1	54	
4	3	2	2	1	4	4	3	4	3	4	3	2	2	3	3	3	4	2	3	4	4	4	3	2	2	3	3	4	3	4	4	4	1	100	
5	3	3	3	3	4	4	3	2	3	3	3	3	3	4	3	3	3	3	3	1	3	3	2	3	3	2	3	2	3	2	4	3	3	1	94
6	4	3	3	3	4	3	4	3	4	2	4	4	2	3	3	4	4	2	4	4	4	4	3	4	2	4	3	4	3	3	4	4	1	110	
7	2	3	4	2	2	2	1	4	3	2	4	3	4	3	4	4	3	3	3	4	3	3	4	3	3	2	2	2	4	1	3	2	3	93	
8	4	3	3	3	4	3	4	3	3	4	3	4	4	3	4	4	4	3	4	4	1	2	2	3	3	4	4	1	4	4	4	4	2	109	
9	4	2	1	2	4	4	1	1	4	4	3	1	1	3	3	3	3	2	3	4	4	4	1	2	1	2	4	4	2	4	2	4	1	88	
10	4	3	3	3	4	3	4	3	4	2	4	4	2	3	3	4	4	2	4	4	4	4	1	3	1	4	3	4	3	3	4	4	1	106	
11	4	1	3	3	4	4	3	2	2	3	4	2	1	3	4	2	2	1	3	4	2	2	3	2	3	2	2	3	3	1	4	3	88		
12	4	3	3	4	4	4	4	4	3	3	2	3	2	4	3	4	4	3	4	4	4	3	2	3	2	3	2	3	4	2	4	4	4	111	
13	4	4	3	4	4	4	4	4	3	3	3	4	4	3	3	3	3	3	3	3	4	4	3	3	4	3	3	4	4	4	3	4	4	3	116
14	4	2	4	2	4	4	4	3	2	2	3	3	4	3	3	2	2	3	2	2	3	3	2	2	2	1	3	3	2	4	3	3	92		
15	3	3	4	2	4	4	4	3	2	4	4	1	4	3	3	3	4	1	4	4	4	2	3	2	3	3	4	3	4	2	3	4	1	102	
16	2	2	2	3	3	3	3	3	2	3	3	2	3	2	2	2	3	1	4	3	3	3	3	3	1	2	3	3	1	2	4	3	1	83	
17	2	2	2	2	4	4	4	3	3	4	4	2	1	2	2	4	1	3	2	3	1	3	1	2	2	2	2	2	3	1	2	3	81		
18	3	2	1	3	2	4	4	3	3	3	3	2	1	4	3	3	3	4	1	3	4	4	2	4	1	4	3	4	2	4	2	4	1	95	
19	4	4	3	4	2	4	3	2	4	2	2	3	1	4	2	4	4	4	4	4	3	4	2	4	3	4	3	4	3	3	3	3	4	107	
20	4	4	2	3	4	2	2	3	3	1	1	4	1	4	2	3	3	3	2	1	4	4	1	2	3	3	3	2	3	3	4	4	1	89	
21	4	4	4	4	4	4	4	4	4	2	2	4	4	4	4	4	4	1	4	4	4	4	4	4	4	4	4	4	4	1	4	4	1	121	
22	4	3	3	3	4	2	4	3	2	2	2	4	2	2	2	2	2	3	1	2	3	3	2	2	3	4	4	3	2	3	4	1	91		
23	3	4	2	2	2	2	2	4	4	3	1	1	2	1	2	4	4	3	3	2	3	3	1	1	2	2	1	1	2	1	3	4	1	76	
24	2	2	2	2	4	4	4	4	3	3	4	4	1	2	3	3	4	1	4	3	4	1	2	1	3	4	4	2	4	2	4	4	1	93	
25	2	2	2	2	4	2	4	2	4	2	1	2	3	2	2	2	2	2	1	2	2	3	1	3	2	2	3	4	2	2	2	4	2	77	
26	3	3	3	3	4	2	3	3	3	2	2	2	3	2	2	2	3	1	4	2	3	3	3	1	1	2	3	4	3	2	3	3	1	84	
27	3	2	3	4	4	4	3	3	4	1	3	3	4	4	3	3	4	4	2	4	4	4	3	3	2	2	4	3	4	2	4	4	2	106	
28	3	3	3	4	4	4	4	3	4	3	3	4	3	2	3	4	2	4	4	1	3	3	3	3	4	4	3	3	4	4	4	3	1	104	
29	3	2	2	3	4	4	2	2	2	1	1	4	1	2	3	2	2	3	3	3	3	3	4	3	3	3	4	3	3	3	4	2	2	89	
30	4	2	3	3	4	4	3	2	3	4	2	4	4	3	2	4	2	4	1	4	3	4	3	3	3	3	3	3	3	4	4	4	3	105	
31	4	3	3	4	4	3	4	3	4	3	4	3	3	4	4	4	4	4	4	4	4	3	4	3	4	4	4	4	4	4	4	4	4	123	
32	3	2	2	2	1	3	4	3	3	2	3	3	2	4	3	3	2	4	4	3	3	3	3	4	1	3	3	3	3	2	4	3	94		
33	3	2	3	2	4	2	3	3	3	3	2	3	3	3	3	3	2	3	2	3	3	3	3	1	2	2	4	2	2	2	3	2	3	87	
34	3	2	2	2	4	4	4	3	4	4	4	4	4	4	3	3	3	3	4	4	4	4	4	4	3	3	3	4	3	4	3	4	1	111	
35	3	3	3	2	4	3	4	3	3	2	4	3	4	3	4	2	3	4	2	4	4	4	3	4	3	2	3	3	3	3	3	3	2	104	
36	3	3	3	3	4	3	3	3	3	4	4	2	3	2	2	2	3	2	4	2	4	2	3	4	2	3	3	4	3	3	4	4	1	98	
37	3	3	3	2	4	3	4	4	3	3	3	2	4	3	2	4	4	2	2	1	4	1	1	2	2	3	1	3	3	3	4	1	91		
38	2	3	3	2	4	2	3	4	3	1	1	2	4	2	2	4	4	2	2	3	4	4	3	4	2	2	3	3	2	3	3	4	3	1	92
39	4	3	4	4	4	4	4	3	4	4	4	4	3	4	3	4	4	3	4	4	4	3	4	4	4	4	4	4	4	4	4	4	3	125	
40	3	3	3	2	4	3	4	3	3	3	2	4	3	2	4	4	2	2	4	4	1	1	2	2	3	1	3	4	3	3	4	1	94		
41	4	4	4	3	4	4	4	3	3	4	4	4	4	4	3	4	4	3	4	4	4	4	4	4	4	4	4	4	4	4	4	4	2	125	
42	4	4	4	4	4	3	4	3	4	3	4	2	3	3	3	3	3	2	3	4	4	2	3	3	3	3	3	3	3	4	4	4	1	107	
43	4	2	3	2	4	2	4	2	3	4	4	3	3	2	3	2	3	2	3	3	3	3	2	3	3	3	4	3	3	3	4	1	96		
44	3	2	1	3	1	4	3	4	3	1	4	3	1	4	2	3	3	2	2	1	3	3	4	2	2	1	4	1	3	1	3	3	82		
45	2	2	2	1	4	3	4	2	3	2	4	4	3	3	3	2	1	3	2	2	4	3	2	3	2	3	3	3	3	4	1	3	3	90	
46	3	2	3	1	4	2	4	3	2	4	3	1	4	3	3	2	3	2	2	4	4	3	2	2	2	2	4	1	3	3	4	3	1	89	
47	4	2	2	3	4	4	3	4	4	1	3	2	3	4	2	1	4	2	4	3	3	4	3	4	2	3	4	4	4	4	4	4	3	105	
48	3	2	2	4	3	2	2	3	3	1	1	3	3	3	1	2	2	1	2	4	3	2	1	1	4	3	1	3	1	2	4	3	1	76	
49	3	2	2	2	3	3	2	2	2	3	3	4	4	2	2	2	3	2	3	2	4	3	4	1	3	2	3	2	3	3	4	4	4	91	
50	3	2	3	2	4	3	4	3	3	1	4	4	2	3	3	3	4	2	3	4	2	2	2	2	2	3	2	2	3	4	4	2	93		
51	2	2	1	3	3	4	1	1	3	1	1	4	4	1	1	3	3	2	1	4	3	4	3	1	2	4	4	3	2	4	1	3	3	82	
52	3	1	3	3	4	4	1	1	3	3	3	1	3	2	2	2	1	3	3	2	1	3	4	3	1	4	2	2	1	3	3	3	2	80	
53	4	3	3	4	4	4	4	4	3	1	3	3	4	3	3	4	4	1	4	4	4	4	4	3	3	4	1	4	4	4	3	4	3	112	
54	4	3	3	2	3	3	3	2	4	3	2	3	3	3	2	3	2	4	2	3	2	3	3	2	4	2	3	2	3	2	3	2	3	92	
55	4	4	4	1	4	4	4	3	4	4	4	4	4	4	4	4	4	4	3	4	4	3	4	4	4	1	3	4	4	4	4	4	3	121	
56	4	3	3	1	4	4	4	3	3																										

**DATA MOTIVASI BELAJAR (X₂)
BERDASARKAN INDIKATOR**

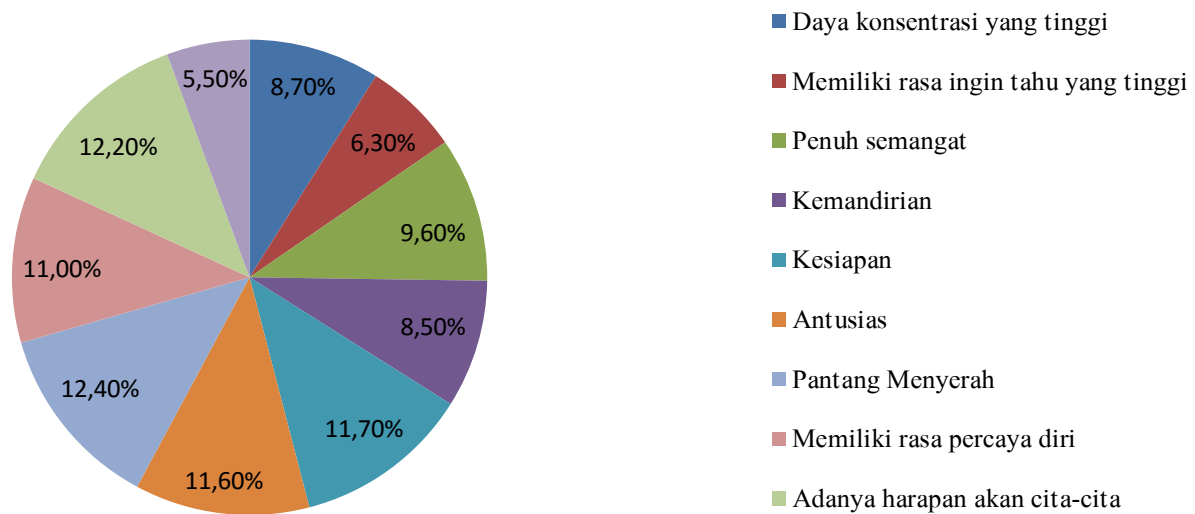
Daya Konsentrasi yang Tinggi					Memiliki Rasa ingin Tahu yang				Penuh Semangat					Kemandirian				
No. Resp.	No. Item Kues			Jumlah	No. Resp.	No. Item		Jumlah	No. Resp.	No. Item Kuesi			Jumlah	No. Resp.	No. Item Kues			Jumlah
	1	2	3			4	5			6	7	8			9	10	11	
1	3	2	3	8	1	3	4	7	1	2	4	3	9	1	2	1	4	7
2	3	3	3	9	2	3	4	7	2	2	4	4	10	2	2	2	4	8
3	2	1	1	4	3	1	3	4	3	2	1	4	7	3	1	1	1	3
4	3	2	2	7	4	1	4	5	4	4	3	4	11	4	3	4	3	10
5	3	3	3	9	5	3	4	7	5	4	3	2	9	5	3	3	3	9
6	4	3	3	10	6	3	4	7	6	3	4	3	10	6	4	2	4	10
7	2	3	4	9	7	2	2	4	7	2	2	1	5	7	4	3	2	9
8	4	3	3	10	8	3	4	7	8	3	4	3	10	8	3	4	3	10
9	4	2	1	7	9	2	4	6	9	4	1	1	6	9	4	4	3	11
10	4	3	3	10	10	3	4	7	10	3	4	3	10	10	4	2	4	10
11	4	1	3	8	11	3	4	7	11	4	3	2	9	11	2	2	3	7
12	4	3	3	10	12	4	4	8	12	4	4	4	12	12	3	3	2	8
13	4	4	3	11	13	4	4	8	13	4	4	4	12	13	3	3	3	9
14	4	2	4	10	14	2	4	6	14	4	4	3	11	14	2	2	3	7
15	3	3	4	10	15	2	4	6	15	4	4	3	11	15	2	4	4	10
16	2	2	2	6	16	3	3	6	16	3	3	3	9	16	2	3	3	8
17	2	2	2	6	17	2	2	4	17	4	4	4	12	17	3	3	4	10
18	3	2	1	6	18	3	2	5	18	4	4	3	11	18	3	3	3	9
19	4	4	3	11	19	4	2	6	19	4	3	2	9	19	4	2	2	8
20	4	4	2	10	20	3	4	7	20	2	2	3	7	20	3	1	1	5
21	4	4	4	12	21	4	4	8	21	4	4	4	12	21	4	4	2	10
22	4	3	3	10	22	3	4	7	22	2	4	3	9	22	2	2	2	6
23	3	4	2	9	23	2	2	4	23	2	2	4	8	23	4	3	1	8
24	2	2	2	6	24	2	2	4	24	4	4	4	12	24	3	3	4	10
25	2	2	2	6	25	2	4	6	25	2	4	2	8	25	4	2	1	7
26	3	3	3	9	26	3	4	7	26	2	3	3	8	26	3	2	2	7
27	3	2	3	8	27	4	4	8	27	4	3	3	10	27	4	1	3	8
28	3	3	3	9	28	3	4	7	28	4	4	4	12	28	3	4	3	10
29	3	2	2	7	29	3	4	7	29	4	2	2	8	29	2	1	1	4
30	4	2	3	9	30	3	4	7	30	4	3	2	9	30	3	4	2	9
31	4	3	3	10	31	4	4	8	31	3	4	4	11	31	3	4	3	10
32	3	2	2	7	32	2	1	3	32	3	4	3	10	32	3	2	3	8
33	3	2	3	8	33	2	4	6	33	2	3	3	8	33	3	3	2	8
34	3	2	2	7	34	2	4	6	34	4	4	3	11	34	3	4	4	11
35	3	3	3	9	35	2	4	6	35	3	4	4	11	35	3	2	4	9
36	3	3	3	9	36	3	4	7	36	3	3	3	9	36	3	4	4	11
37	3	3	3	9	37	2	4	6	37	3	4	4	11	37	3	3	3	9
38	2	3	3	8	38	2	4	6	38	2	3	4	9	38	3	1	1	5
39	4	3	4	11	39	4	4	8	39	4	4	3	11	39	4	4	4	12
40	3	3	3	9	40	2	4	6	40	3	4	4	11	40	3	3	3	9
41	4	4	4	12	41	3	4	7	41	4	4	3	11	41	3	4	4	11
42	4	4	4	12	42	4	4	8	42	3	4	3	10	42	4	3	4	11
43	4	2	3	9	43	2	4	6	43	2	4	2	8	43	3	4	4	11
44	3	2	1	6	44	3	1	4	44	4	3	4	11	44	3	1	4	8
45	2	2	2	6	45	1	4	5	45	3	4	2	9	45	3	3	2	8
46	3	2	3	8	46	1	4	5	46	2	4	3	9	46	2	4	3	9
47	4	2	2	8	47	3	4	7	47	4	3	4	11	47	4	1	3	8
48	3	2	2	7	48	4	3	7	48	2	2	3	7	48	3	1	1	5
49	3	2	2	7	49	2	3	5	49	3	2	2	7	49	2	3	3	8
50	3	2	3	8	50	2	4	6	50	3	4	3	10	50	3	3	1	7
51	2	2	1	5	51	3	3	6	51	4	1	1	6	51	3	1	1	5
52	3	1	3	7	52	3	4	7	52	4	1	1	6	52	3	3	3	9
53	4	3	3	10	53	4	4	8	53	4	4	4	12	53	3	1	3	7
54	4	3	3	10	54	2	3	5	54	3	3	3	9	54	2	4	3	9
55	4	4	4	12	55	1	4	5	55	4	4	3	11	55	4	4	4	12
56	4	3	3	10	56	1	4	5	56	4	4	3	11	56	3	4	4	11
57	3	2	3	8	57	2	4	6	57	3	4	3	10	57	4	2	2	8
58	3	2	3	8	58	3	4	7	58	2	3	2	7	58	4	2	4	10
59	4	4	4	12	59	4	4	8	59	2	4	4	10	59	4	1	2	7
60	3	4	1	8	60	3	4	7	60	4	2	4	10	60	4	1	3	8
61	4	4	3	11	61	4	4	8	61	4	3	3	10	61	4	3	3	10
62	3	4	3	10	62	4	4	8	62	4	3	4	11	62	3	2	3	8
	Jumlah			537		Jumlah		391		Jumlah			594		Jumlah			529
	Rata-rata			8,661		Rata-rata		6,306		Rata-rata			9,58		Rata-rata			8,532258

Kesiapan						Antusias						Pantang Menyerah					
No. Resp.	No. Item Kuesione				Jumlah	No. Resp.	No. Item Kuesioner				Jumlah	No. Resp.	No. Item Kuesioner				Jumlah
	12	13	14	15			16	17	18	19			20	21	22	23	
1	2	3	4	3	12	1	2	3	1	4	10	1	1	3	3	4	11
2	3	3	2	4	12	2	3	4	2	3	12	2	3	4	3	4	14
3	2	4	1	1	8	3	2	1	1	3	7	3	1	3	4	1	9
4	2	2	3	3	10	4	3	4	2	3	12	4	4	4	4	3	15
5	3	3	4	3	13	5	3	3	3	1	10	5	3	3	2	3	11
6	4	2	3	3	12	6	4	4	2	4	14	6	4	4	4	3	15
7	4	3	4	3	14	7	4	4	3	3	14	7	3	4	3	3	13
8	4	4	3	4	15	8	4	4	3	4	15	8	4	1	2	2	9
9	1	1	3	3	8	9	3	3	2	3	11	9	4	4	4	1	13
10	4	2	3	3	12	10	4	4	2	4	14	10	4	4	4	1	13
11	4	2	1	3	10	11	4	2	2	1	9	11	3	4	2	2	11
12	3	2	4	3	12	12	4	4	3	4	15	12	4	4	3	3	14
13	4	4	3	3	14	13	3	3	3	3	12	13	4	4	3	3	14
14	3	4	3	3	13	14	2	2	3	2	9	14	2	3	3	3	11
15	1	4	3	3	11	15	3	4	1	4	12	15	4	4	2	3	13
16	2	3	2	2	9	16	2	3	1	4	10	16	3	3	3	3	12
17	4	2	1	2	9	17	2	4	1	3	10	17	2	3	1	3	9
18	2	1	4	3	10	18	3	3	4	1	11	18	3	4	4	2	13
19	3	1	4	2	10	19	4	4	4	4	16	19	4	3	4	2	13
20	4	1	4	2	11	20	3	3	3	2	11	20	1	4	4	1	10
21	2	4	4	4	14	21	4	4	4	1	13	21	4	4	4	4	16
22	2	4	2	2	10	22	2	2	3	3	10	22	2	3	3	3	11
23	1	2	1	2	6	23	4	4	3	3	14	23	2	3	3	1	9
24	4	1	2	3	10	24	3	4	1	4	12	24	3	4	1	2	10
25	2	3	2	2	9	25	2	2	2	1	7	25	2	2	3	1	8
26	2	3	2	2	9	26	2	3	1	4	10	26	2	3	3	3	11
27	3	4	4	3	14	27	3	4	4	2	13	27	4	4	4	3	15
28	3	3	2	2	10	28	3	4	2	4	13	28	4	1	3	3	11
29	4	1	2	3	10	29	2	2	3	3	10	29	3	3	4	3	13
30	4	4	3	2	13	30	4	2	4	1	11	30	4	3	4	3	14
31	3	4	3	4	14	31	4	4	4	4	16	31	4	4	3	4	15
32	3	2	4	3	12	32	3	2	4	4	13	32	3	3	3	3	12
33	3	3	3	3	12	33	2	3	2	3	10	33	3	3	3	3	12
34	4	4	3	3	14	34	3	3	4	4	14	34	4	4	4	4	16
35	3	4	4	2	13	35	3	4	2	4	13	35	4	4	3	4	15
36	2	3	2	2	9	36	2	3	2	4	11	36	2	4	2	3	11
37	2	4	3	2	11	37	4	4	2	2	12	37	1	4	1	1	7
38	2	4	2	2	10	38	4	4	2	2	12	38	3	4	4	3	14
39	4	3	4	3	14	39	4	4	3	4	15	39	4	4	3	4	15
40	2	4	3	2	11	40	4	4	2	2	12	40	4	4	1	1	10
41	4	4	4	3	15	41	4	4	3	4	15	41	4	4	4	4	16
42	2	3	3	3	11	42	3	3	2	3	11	42	4	4	2	3	13
43	3	3	2	3	11	43	2	3	2	3	10	43	3	3	3	3	12
44	3	1	4	2	10	44	3	3	2	2	10	44	2	1	3	3	9
45	4	4	3	3	14	45	3	2	1	3	9	45	2	4	3	2	11
46	1	4	3	3	11	46	2	3	2	2	9	46	4	4	3	2	13
47	2	3	4	2	11	47	1	4	2	4	11	47	3	3	4	3	13
48	3	3	3	1	10	48	2	2	1	2	7	48	4	3	2	1	10
49	4	4	2	2	12	49	2	3	2	3	10	49	2	4	3	4	13
50	4	4	2	3	13	50	3	3	4	2	12	50	3	4	2	2	11
51	4	4	1	1	10	51	3	3	2	1	9	51	4	3	4	3	14
52	1	3	2	2	8	52	2	1	3	3	9	52	2	1	3	4	10
53	3	4	3	3	13	53	4	4	1	4	13	53	4	4	4	4	16
54	2	3	3	3	11	54	2	3	2	4	11	54	2	3	2	3	10
55	4	4	4	4	16	55	4	4	4	3	15	55	4	4	3	4	15
56	4	4	4	4	16	56	4	4	4	4	16	56	4	4	3	2	13
57	4	4	2	2	12	57	3	3	1	3	10	57	4	3	3	2	12
58	2	2	3	4	11	58	2	3	2	4	11	58	2	3	1	2	8
59	4	4	4	4	16	59	2	2	4	2	10	59	4	4	4	3	15
60	3	4	4	2	13	60	3	3	4	3	13	60	4	4	4	4	16
61	3	4	4	4	15	61	3	3	2	4	12	61	4	4	4	3	15
62	3	4	4	3	14	62	3	2	2	4	11	62	4	4	4	3	15
Jumlah					723	Jumlah					719	Jumlah					768
Rata-rata					11,66	Rata-rata					11,6	Rata-rata					12,39

Memiliki Rasa Percaya Diri					
No. Resp.	No. Item Kuesioner				Jumlah
	24	25	26	27	
1	3	1	4	3	11
2	1	4	2	3	10
3	1	1	2	1	5
4	2	2	3	3	10
5	3	2	3	2	10
6	4	2	4	3	13
7	3	3	2	2	10
8	3	3	4	4	14
9	2	1	2	4	9
10	3	1	4	3	11
11	3	3	2	2	10
12	2	3	2	3	10
13	4	3	3	4	14
14	2	2	2	1	7
15	2	3	3	4	12
16	3	1	2	3	9
17	1	2	2	2	7
18	4	1	4	3	12
19	4	3	4	3	14
20	2	3	3	3	11
21	4	4	4	3	15
22	2	2	3	4	11
23	1	2	2	1	6
24	1	3	4	4	12
25	3	2	2	3	10
26	1	1	2	3	7
27	3	2	2	4	11
28	3	3	4	4	14
29	3	3	3	4	13
30	3	3	3	3	12
31	3	4	4	4	15
32	4	1	3	3	11
33	1	2	2	4	9
34	3	3	3	4	13
35	3	2	3	3	11
36	4	2	3	3	12
37	2	2	3	1	8
38	4	2	3	3	12
39	4	4	4	4	16
40	2	2	3	1	8
41	4	4	4	4	16
42	3	3	3	3	12
43	2	3	3	3	11
44	4	2	2	1	9
45	3	2	3	3	11
46	2	2	2	4	10
47	4	2	3	4	13
48	1	4	3	1	9
49	1	3	2	3	9
50	2	2	2	3	9
51	1	2	4	4	11
52	3	1	4	2	10
53	3	3	4	1	11
54	3	3	2	4	12
55	4	4	1	3	12
56	3	1	4	4	12
57	3	2	4	3	12
58	2	3	2	2	9
59	4	2	4	4	14
60	4	2	4	4	14
61	4	2	4	4	14
62	4	2	2	2	10
Jumlah					685
Rata-rata					11,05

Adanya Harapan akan Cita-cita					
No. Resp.	No. Item Kuesioner				Jumlah
	28	29	30	31	
1	3	1	1	2	7
2	3	1	3	3	10
3	1	1	1	1	4
4	4	3	4	4	15
5	3	2	4	3	12
6	4	3	3	4	14
7	2	4	1	3	10
8	1	4	4	4	13
9	4	2	4	2	12
10	4	3	3	4	14
11	3	3	3	1	10
12	4	2	4	4	14
13	4	4	3	4	15
14	3	3	2	4	12
15	3	4	2	3	12
16	3	1	2	4	10
17	2	3	1	2	8
18	4	3	4	2	13
19	4	3	3	3	13
20	2	3	3	4	12
21	4	4	4	1	13
22	4	3	2	3	12
23	1	2	1	3	7
24	2	4	2	4	12
25	4	2	2	2	10
26	4	3	2	3	12
27	3	4	2	4	13
28	3	3	4	4	14
29	3	3	3	4	13
30	3	3	4	4	14
31	4	4	4	4	16
32	3	3	3	2	11
33	2	2	2	3	9
34	3	4	4	3	14
35	3	3	3	3	12
36	4	3	3	4	14
37	3	4	3	3	13
38	2	3	3	4	12
39	4	4	4	4	16
40	3	4	3	3	13
41	4	4	4	4	16
42	3	3	4	4	14
43	4	3	3	3	13
44	4	1	3	1	9
45	3	3	4	1	11
46	1	3	3	4	11
47	4	4	4	4	16
48	3	1	2	4	10
49	2	3	3	4	12
50	2	2	3	4	11
51	3	2	4	1	10
52	2	1	3	3	9
53	4	4	4	3	15
54	2	3	2	3	10
55	4	4	4	4	16
56	4	2	2	2	10
57	4	2	2	2	10
58	1	3	2	3	9
59	4	4	4	4	16
60	4	3	4	4	15
61	4	4	3	4	15
62	4	4	4	4	16
Jumlah					754
Rata-rata					12,16

Lingkungan Belajar yang Kondusif			
No. Resp.	No. Item Kuesioner		Jumlah
	32	33	
1	3	2	5
2	3	3	6
3	2	1	3
4	4	1	5
5	3	1	4
6	4	1	5
7	2	3	5
8	4	2	6
9	4	1	5
10	4	1	5
11	4	3	7
12	4	4	8
13	4	3	7
14	3	3	6
15	4	1	5
16	3	1	4
17	3	3	6
18	4	1	5
19	3	4	7
20	4	1	5
21	4	4	8
22	4	1	5
23	4	1	5
24	4	1	5
25	4	2	6
26	3	1	4
27	4	2	6
28	3	1	4
29	2	2	4
30	4	3	7
31	4	4	8
32	4	3	7
33	2	3	5
34	4	1	5
35	3	2	5
36	4	1	5
37	4	1	5
38	3	1	4
39	4	3	7
40	4	1	5
41	4	2	6
42	4	1	5
43	4	1	5
44	3	3	6
45	3	3	6
46	3	1	4
47	4	3	7
48	3	1	4
49	4	4	8
50	4	2	6
51	3	3	6
52	3	2	5
53	4	3	7
54	2	3	5
55	4	3	7
56	2	1	3
57	3	1	4
58	3	1	4
59	4	1	5
60	4	1	5
61	4	1	5
62	4	3	7
Jumlah			339
Rata-rata			5,468



1	Daya konsentrasi yang tinggi	8,70%
2	Memiliki rasa ingin tahu yang tinggi	6,30%
3	Penuh semangat	9,60%
4	Kemandirian	8,50%
5	Kesiapan	11,70%
6	Antusias	11,60%
7	Pantang Menyerah	12,40%
8	Memiliki rasa percaya diri	11,00%
9	Adanya harapan akan cita-cita	12,20%
10	Adanya lingkungan belajar yang kondusif	5,50%

Kontribusi Motivasi Intrinsik dan ekstrinsik siswa

1. Motivasi Intrinsik		
1	Daya konsentrasi yang tinggi	8,70%
2	Memiliki rasa ingin tahu yang tinggi	6,30%
3	Penuh semangat	9,60%
4	Kemandirian	8,50%
5	Kesiapan	11,70%
6	Antusias	11,60%
7	Pantang menyerah	12,40%
8	Memiliki rasa percaya diri	11,00%
	Jumlah	79,8%
2. Motivasi Ekstrinsik		
9	Adanya harapan akan cita-cita	12,20%
10	Adanya lingkungan belajar yang kondusif	5,50%
	Jumlah	17,7%

DATA HASIL KEMAMPUAN HAFALAN AL-QUR'AN JUZ 30



PENDIDIKAN AGAMA DAN KEAGAMAAN ASY-SYAFI'YAH MADRASAH TSANAWIYAH ASY-SYAFI'YAH KENDARI

Alamat : Jl. Pasar Baruga No. 15 Kelurahan Baruga Kecamatan Baruga- Kendari
Hp/WA:085241814031, e-mail : mts.asfy@gmail.com

DATA HASIL KEMAMPUAN HAFALAN AL-QUR'AN JUZ 30 SISWA MTs ASY-SYAFI'YAH KENDARI TAHUN PELAJARAN 2020/2021

MATERI : SURAH ADH-DHUHA

NO	NOMOR RESPONDEN	NILAI SISWA	NO	NOMOR RESPONDEN	NILAI SISWA
1	R-01	85	32	R-032	73
2	R-02	80	33	R-033	76
3	R-03	70	34	R-034	85
4	R-04	85	35	R-035	75
5	R-05	90	36	R-036	80
6	R-06	80	37	R-037	80
7	R-07	70	38	R-038	75
8	R-08	80	39	R-039	86
9	R-09	80	40	R-040	80
10	R-010	80	41	R-041	80
11	R-011	75	42	R-042	70
12	R-012	85	43	R-043	80
13	R-013	80	44	R-044	65
14	R-014	75	45	R-045	76
15	R-015	85	46	R-046	75
16	R-016	80	47	R-047	72
17	R-017	70	48	R-048	80
18	R-018	75	49	R-049	65
19	R-019	75	50	R-050	65
20	R-020	70	51	R-051	50
21	R-021	83	52	R-052	80
22	R-022	75	53	R-053	80
23	R-023	74	54	R-054	80
24	R-024	72	55	R-055	80
25	R-025	75	56	R-056	82
26	R-026	90	57	R-057	80
27	R-027	80	58	R-058	75
28	R-028	84	59	R-059	82
29	R-029	70	60	R-060	80
30	R-030	85	61	R-061	90
31	R-031	74	62	R-062	80

Mengetahui,
Guru Koord. Pembina Tahfidz,

Haerun Waris, S.Pd
NIP.

Kendari, 2020
Guru Pembimbing Tahfidz

Sri Anggriani, S.Pd.I

REKAPITULASI DATA PENELITIAN

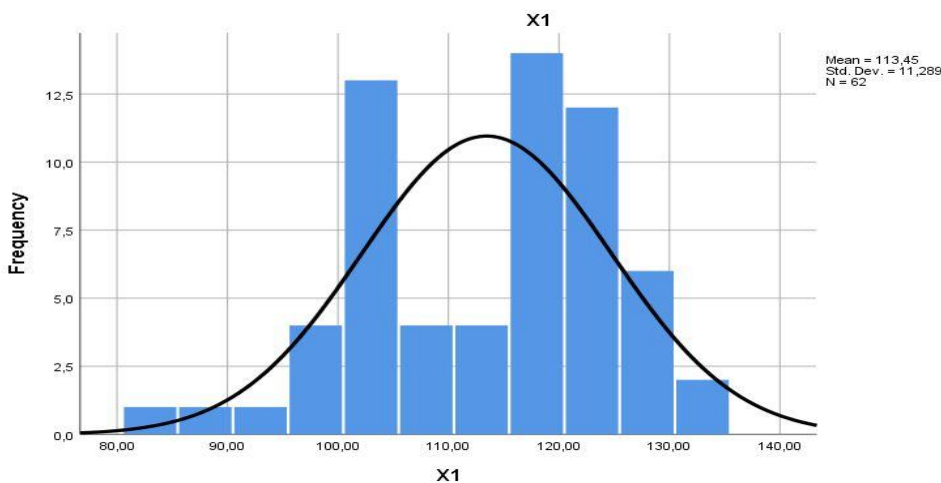
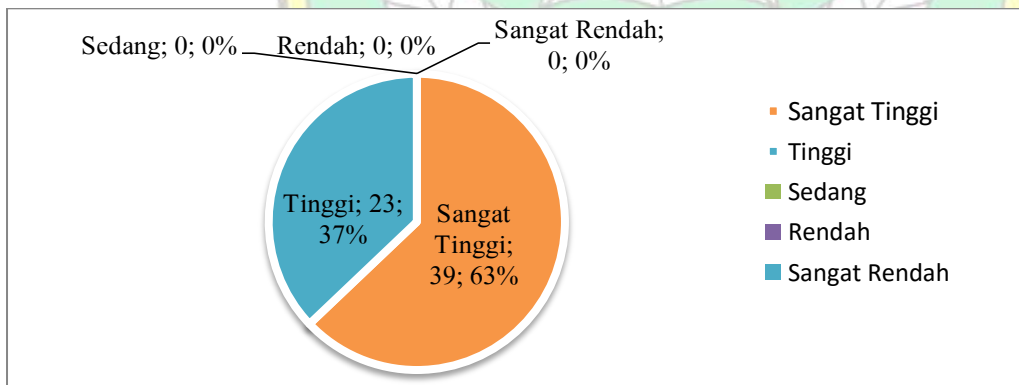
NO. RESP.	X1	X2	Y	NO. RESP.	X1	X2	Y
R-1	114	87	85	R-32	99	94	73
R-2	83	98	80	R-33	114	87	76
R-3	103	54	70	R-34	114	111	85
R-4	117	100	85	R-35	105	104	75
R-5	101	94	90	R-36	116	98	80
R-6	121	110	80	R-37	105	91	80
R-7	95	93	70	R-38	117	92	75
R-8	117	109	80	R-39	129	125	86
R-9	121	88	80	R-40	103	94	80
R-10	119	106	80	R-41	129	125	80
R-11	105	88	75	R-42	105	107	70
R-12	119	111	85	R-43	96	96	80
R-13	122	116	80	R-44	102	82	65
R-14	122	92	75	R-45	102	90	76
R-15	117	102	85	R-46	117	89	75
R-16	122	83	80	R-47	110	105	72
R-17	99	81	70	R-48	121	76	80
R-18	123	95	75	R-49	109	91	65
R-19	101	107	75	R-50	103	93	65
R-20	101	89	70	R-51	88	82	60
R-21	133	121	83	R-52	129	80	80
R-22	120	91	75	R-53	128	112	80
R-23	101	76	74	R-54	116	92	80
R-24	109	93	72	R-55	127	121	80
R-25	117	77	75	R-56	126	107	82
R-26	124	84	90	R-57	120	92	80
R-27	118	106	80	R-58	109	84	75
R-28	123	104	84	R-59	121	113	82
R-29	97	89	70	R-60	121	109	80
R-30	122	105	85	R-61	135	115	90
R-31	112	123	74	R-62	120	110	80

Lampiran 6. Analisis Deskriptif Data Hasil Penelitian

2. Analisis Deskriptif Data Hasil Penelitian

Kompetensi Profesional Guru		
N	Valid	62
	Missing	0
Mean		113,4516
Median		117,0000
Mode		117,00
Std. Deviation		11,28858
Variance		127,432
Range		52,00
Minimum		83,00
Maximum		135,00
Sum		7034,00

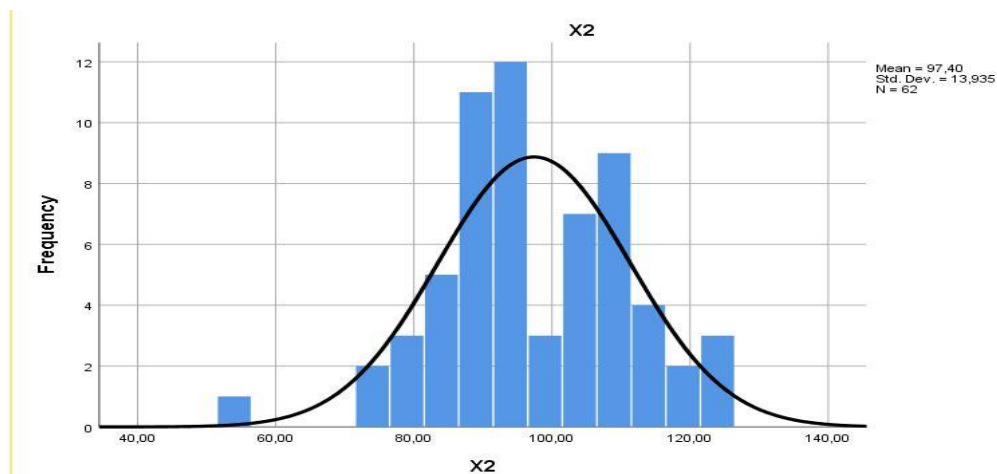
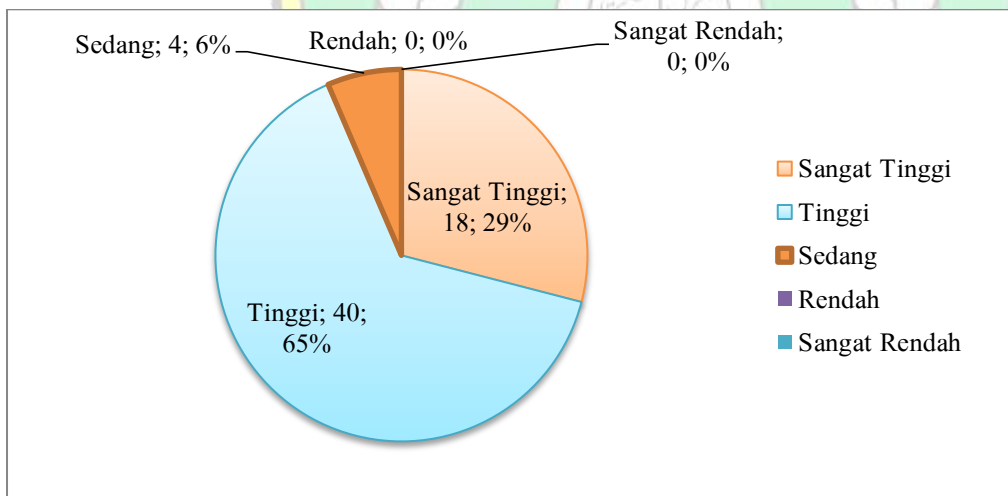
No	Kategori	Interval Skor (%)	Frekuensi Absolut	Frekuensi Relatif (%)
1	Sangat Tinggi	81-100	39	62,90
2	Tinggi	61-80	23	37,10
3	Sedang	41-60	0	0,00
4	Rendah	21-40	0	0,00
5	Sangat Rendah	0-20	0	0,00
	Jumlah		62	100



3. Analisis Deskriptif Motivasi Belajar

Motivasi Belajar (X ₂)		
N	Valid	62
	Missing	0
Mean		97,4032
Median		94,0000
Mode		92,00
Std. Deviation		13,93481
Variance		194,179
Range		71,00
Minimum		54,00
Maximum		125,00
Sum		6039,00

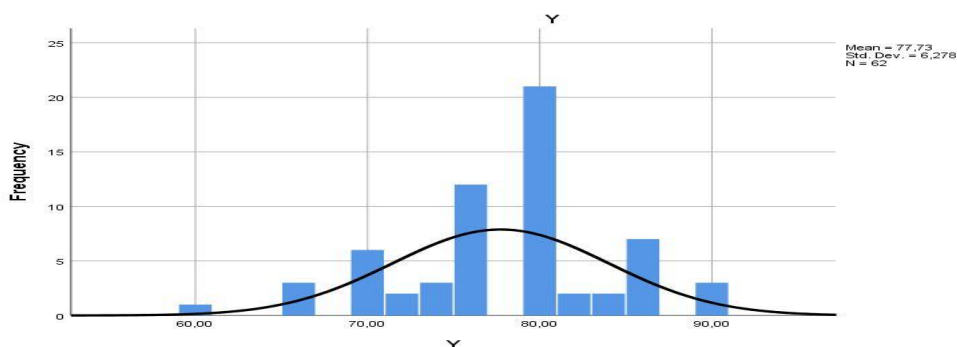
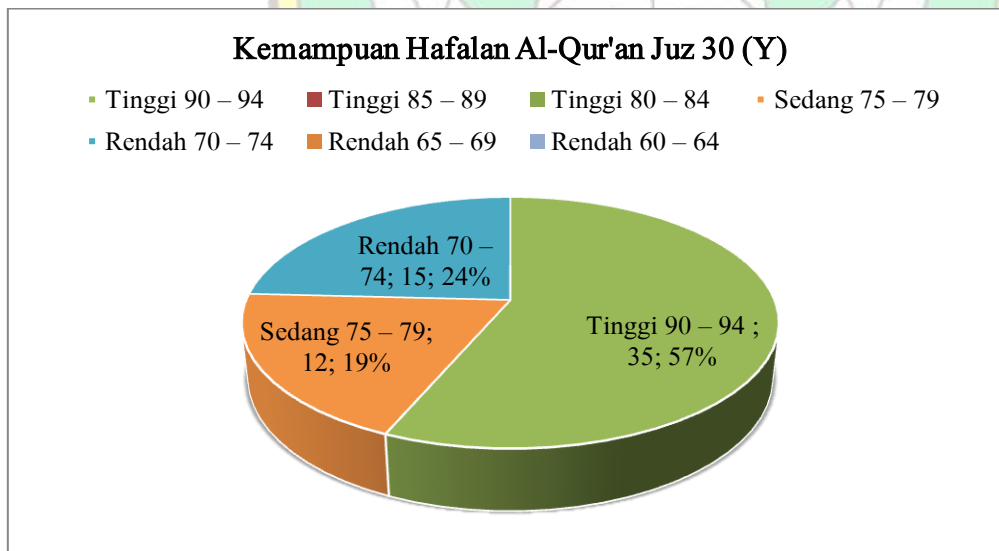
No	Kategori	Kelas Interval Skor (%)	Frekuensi Absolut	Frekuensi Relatif (%)
1	Sangat Tinggi	81-100	18	29,03
2	Tinggi	61-80	40	64,52
3	Sedang	41-60	4	6,45
4	Rendah	21-40	0	0,00
5	Sangat Rendah	0-20	0	0,00
		Jumlah	62	100



4. Analisis Deskriptif Kemampuan Hafalan Al-Qur'an Juz 30 pada Siswa

Kemampuan Hafalan Al-Qur'an Juz 30 Siswa (Y)		
N	Valid	62
	Missing	0
Mean		77,7258
Median		80,0000
Mode		80,00
Std. Deviation		6,27817
Variance		39,415
Range		30,00
Minimum		60,00
Maximum		90,00
Sum		4819,00

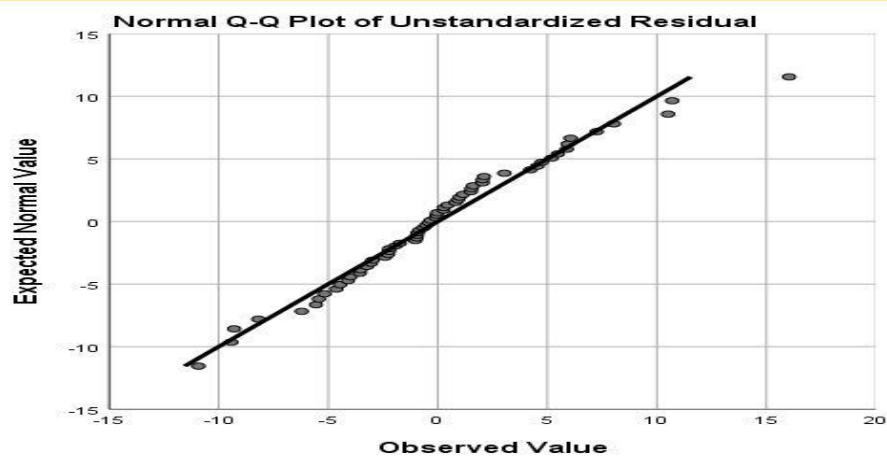
No	Kategori	Kelas Interval	F	Sum Frekuensi Absolut	Frekuensi Relatif (%)
1	Tinggi	90 – 94	3	35	57%
		85 – 89	7		
		80 – 84	25		
2	Sedang	75 – 79	12	12	19%
3	Rendah	70 – 74	11	15	24%
		65 – 69	3		
		60 – 64	1		
		Jumlah	62	62	100



Lampiran 7. Hasil Uji Asumsi Persyaratan Analisis

1. Hasil Uji Normalitas

One-Sample Kolmogorov-Smirnov Test		
		Unstandardized Residual
N		62
Normal Parameters ^{a,b}	Mean	,0000000
	Std. Deviation	4,96809882
Most Extreme Differences	Absolute	,110
	Positive	,110
	Negative	-,051
Test Statistic		,110
Asymp. Sig. (2-tailed)		,061^c
a. Test distribution is Normal.		
b. Calculated from data.		
c. Lilliefors Significance Correction.		



2. Hasil Uji Linearitas

ANOVA Table							
			Sum of Squares	Df	Mean Square	F	Sig.
Y * X ₁	Between Groups	(Combined)	1567,555	28	55,984	2,208	,015
		Linearity	825,837	1	825,837	32,568	,000
		Deviation from Linearity	741,719	27	27,471	1,083	,409
	Within Groups		836,783	33	25,357		
	Total		2404,339	61			

ANOVA Table							
			Sum of Squares	Df	Mean Square	F	Sig.
Y * X ₂	Between Groups	(Combined)	1657,839	34	48,760	1,764	,066
		Linearity	413,777	1	413,777	14,966	,001
		Deviation from Linearity	1244,062	33	37,699	1,364	,206
	Within Groups		746,500	27	27,648		
	Total		2404,339	61			

3. Hasil Uji Heteroskedastisitas

Coefficients ^a						
Model		Unstandardized Coefficients		Standardized Coefficients	T	Sig.
		B	Std. Error	Beta		
1	(Constant)	13,587	4,293		3,165	,002
	X ₁	-,107	,040	-,362	-2,647	,110
	X ₂	,023	,033	,094	,690	,493

a. Dependent Variable: Abs_RES: Kemampuan Hafalan Al-Qur'an Juz 30 siswa

4. Hasil Uji Autokorelasi

Model Summary ^b					
Model	R	R Square	Adjusted R Square	Std. Error of the Estimate	Durbin-Watson
1	,611 ^a	,374	,353	5,05160	1,803

a. Predictors: (Constant), Motivasi belajar (X₂), kompetensi profesional guru (X₁)

b. Dependent Variable: Kemampuan hafalan al-Qur'an juz 30 (Y)

Lampiran 8. Hasil Pengujian Hipotesis Penelitian

1. Hubungan Kompetensi Profesional Guru dengan Kemampuan Hafalan Al-Qur'an Juz 30

ANOVA ^a						
Model		Sum of Squares	Df	Mean Square	F	Sig.
1	Regression	825,837	1	825,837	31,391	,000^b
	Residual	1578,502	60	26,308		
	Total	2404,339	61			
a. Dependent Variable: Y						
b. Predictors: (Constant), X ₁						

Coefficients ^a						
Model		Unstandardized Coefficients		Standardized Coefficients	T	Sig.
		B	Std. Error	Beta		
1	(Constant)	40,747	6,632		6,144	,000
	X ₁	,326	,058	,586	5,603	,000
a. Dependent Variable: Y						

Correlations			
		X ₁	Y
X ₁	Pearson Correlation	1	,586^{**}
	Sig. (2-tailed)		,000
	N	62	62
Y	Pearson Correlation	,586^{**}	1
	Sig. (2-tailed)	,000	
	N	62	62
**. Correlation is significant at the 0.01 level (2-tailed).			

Model Summary ^b				
Model	R	R Square	Adjusted R Square	Std. Error of the Estimate
1	,586 ^a	,343	,333	5,12917
a. Predictors: (Constant), X ₁				
b. Dependent Variable: Y				

2. Hubungan Motivasi Belajar dengan Kemampuan Hafalan Al-Qur'an Juz 30

ANOVA ^a						
Model		Sum of Squares	Df	Mean Square	F	Sig.
1	Regression	413,777	1	413,777	12,472	,001^b
	Residual	1990,562	60	33,176		
	Total	2404,339	61			
a. Dependent Variable: Y						
b. Predictors: (Constant), X ₂						

Coefficients ^a						
Model		Unstandardized Coefficients		Standardized Coefficients	T	Sig.
		B	Std. Error	Beta		
1	(Constant)	59,521	5,207		11,432	,000
	X ₂	,187	,053	,415	3,532	,001

a. Dependent Variable: Y

Correlations			
		X ₂	Y
X ₂	Pearson Correlation	1	,415**
	Sig. (2-tailed)		,001
	N	62	62
Y	Pearson Correlation	,415**	1
	Sig. (2-tailed)	,001	
	N	62	62

Sumber: *Output Hasil Pengujian SPSS-26*

Model Summary ^b				
Model	R	R Square	Adjusted R Square	Std. Error of the Estimate
1	,415 ^a	,172	,158	5,75986

a. Predictors: (Constant), X₂
b. Dependent Variable: Y

3. Hubungan Kompetensi Profesional Guru dengan Motivasi Belajar Siswa

ANOVA ^a						
Model		Sum of Squares	df	Mean Square	F	Sig.
1	Regression	2305,864	1	2305,864	14,504	,000^b
	Residual	9539,056	60	158,984		
	Total	11844,919	61			

a. Dependent Variable: X₂
b. Predictors: (Constant), X₁

Coefficients ^a						
Model		Unstandardized Coefficients		Standardized Coefficients	T	Sig.
		B	Std. Error	Beta		
1	(Constant)	35,613	16,304		2,184	,033
	X ₁	,545	,143	,441	3,808	,000

a. Dependent Variable: X₂

Correlations			
		X ₁	X ₂
X ₁	Pearson Correlation	1	,441**
	Sig. (2-tailed)		,000
	N	62	62
X ₂	Pearson Correlation	,441**	1
	Sig. (2-tailed)	,000	
	N	62	62

** . Correlation is significant at the 0.01 level (2-tailed).

Model Summary ^b				
Model	R	R Square	Adjusted R Square	Std. Error of the Estimate
1	,441 ^a	,195	,181	12,60890
a. Predictors: (Constant), X ₁				
b. Dependent Variable: X ₂				

4. Hubungan Kompetensi Profesional Guru dan Motivasi Belajar dengan Kemampuan Hafalan Al-Qur'an Juz 30 pada siswa

ANOVA ^a						
Model		Sum of Squares	Df	Mean Square	F	Sig.
1	Regression	898,736	2	449,368	17,609	,000^b
	Residual	1505,602	59	25,519		
	Total	2404,339	61			
a. Dependent Variable: Y						
b. Predictors: (Constant), X ₂ , X ₁						

Coefficients ^a						
Model		Unstandardized Coefficients		Standardized Coefficients	T	Sig.
		B	Std. Error	Beta		
1	(Constant)	37,634	6,787		5,545	,000
	X ₁	,278	,064	,500	4,359	,000
	X ₂	,087	,052	,194	1,690	,096
a. Dependent Variable: Y						

Model Summary ^b				
Model	R	R Square	Adjusted R Square	Std. Error of the Estimate
1	,611 ^a	,374	,353	5,05160
a. Predictors: (Constant), X ₂ , X ₁				
b. Dependent Variable: Y				

**TABEL III
NILAI-NILAI r PRODUCT MOMENT**

N	Taraf Signifikan		N	Taraf Signifikan		N	Taraf Signifikan	
	5%	1%		5%	1%		5%	1%
3	0,997	0,999	27	0,381	0,487	55	0,266	0,345
4	0,950	0,990	28	0,374	0,478	60	0,254	0,330
5	0,878	0,959	29	0,367	0,470	65	0,244	0,317
6	0,811	0,917	30	0,361	0,463	70	0,235	0,306
7	0,754	0,874	31	0,355	0,456	75	0,227	0,296
8	0,707	0,834	32	0,349	0,449	80	0,220	0,286
9	0,666	0,798	33	0,344	0,442	85	0,213	0,278
10	0,632	0,765	34	0,339	0,436	90	0,207	0,270
11	0,602	0,735	35	0,334	0,430	95	0,202	0,263
12	0,576	0,708	36	0,329	0,424	100	0,195	0,256
13	0,553	0,684	37	0,325	0,418	125	0,176	0,230
14	0,532	0,661	38	0,320	0,413	150	0,159	0,210
15	0,514	0,641	39	0,316	0,408	175	0,148	0,194
16	0,497	0,623	40	0,312	0,403	200	0,138	0,181
17	0,482	0,606	41	0,308	0,398	300	0,113	0,148
18	0,468	0,590	42	0,304	0,393	400	0,098	0,128
19	0,456	0,575	43	0,301	0,389	500	0,088	0,115
20	0,444	0,561	44	0,297	0,384	600	0,080	0,105
21	0,433	0,549	45	0,294	0,380	700	0,074	0,097
22	0,423	0,537	46	0,291	0,376	800	0,070	0,091
23	0,413	0,526	47	0,288	0,372	900	0,065	0,086
24	0,404	0,515	48	0,284	0,368	1000	0,062	0,081
25	0,396	0,505	49	0,281	0,364			
26	0,388	0,496	50	0,279	0,361			

Sugiyono (2014, h. 333)

Lampiran 10. Tabel Distribusi t

TABEL DISTRIBUSI “t”

DF	0,5	0,2	0,1	0,05	0,02	0,01
1	1	3,078	6,314	12,706	31,821	63,657
2	0,816	1,886	2,92	4,303	6,965	9,925
3	0,765	1,638	2,353	3,182	4,541	5,841
4	0,741	1,533	2,132	2,776	3,747	4,604
5	0,727	1,486	2,015	2,571	3,365	4,032
6	0,718	1,44	1,943	2,447	3,143	3,707
7	0,711	1,415	1,895	2,365	2,998	3,499
8	0,706	1,397	1,86	2,306	2,896	3,355
9	0,703	1,383	1,833	2,262	2,821	3,25
10	0,7	1,372	1,812	2,228	2,764	3,165
11	0,697	1,363	1,796	2,201	2,718	3,106
12	0,695	1,356	1,782	2,178	2,681	3,055
13	0,692	1,35	1,771	2,16	2,65	3,012
14	0,691	1,345	1,761	2,145	2,624	2,977
15	0,69	1,341	1,753	2,132	2,623	2,947
16	0,689	1,337	1,746	2,12	2,583	2,921
17	0,688	1,333	1,74	2,11	2,567	2,898
18	0,688	1,33	1,743	2,101	2,552	2,878
19	0,687	1,328	1,729	2,093	2,539	2,861
20	0,687	1,325	1,725	2,086	2,528	2,845
21	0,686	1,323	1,721	2,08	2,518	2,831
22	0,686	1,321	1,717	2,074	2,508	2,819
23	0,685	1,319	1,714	2,069	2,5	2,807
24	0,685	1,318	1,711	2,064	2,492	2,797
25	0,684	1,316	1,708	2,06	2,485	2,787
26	0,684	1,315	1,706	2,056	2,479	2,779
27	0,684	1,314	1,703	2,052	2,473	2,771
28	0,683	1,313	1,701	2,048	2,467	2,763
29	0,683	1,311	1,699	2,045	2,462	2,756
30	0,683	1,31	1,697	2,042	2,457	2,75
40/50	0,681	1,303	1,684	2,021	2,423	2,704
60	0,679	1,296	1,671	2	2,39	2,66
120	0,677	1,289	1,658	1,998	2,358	2,617
∞	0,674	1,282	1,645	1,996	2,326	2,576

Sumber: Diambil Dari Gullfrord, Jp Dan Benyamin, F; Fundamental Statistic In Psychology and Education; Mc Graw-Hill Book Company; Sydney

Lampiran 11. Dokumentasi



Proses Pengisian Instrumen penelitian di MTs Asy-Syafi'iyah Kendari



Uji Coba Instrumen penelitian di MTs Al-Askar Kendari



Uji Coba Instrumen Penelitian di MTs Nurul Magfirah Kendari



**PEMERINTAH PROVINSI SULAWESI TENGGARA
BADAN PENELITIAN DAN PENGEMBANGAN**

Jl. Mayjend S. Parman No. 03 Kendari 93121

Website : balitbang sulawesitenggara prov.go.id Email: badan litbang sultra01@gmail.com

Kendari, 26 Juli 2021

K e p a d a

Nomor : 070/2426/Balitbang/2021
Sifat : -
Lampiran : -
Perihal : IZIN PENELITIAN.

Yth Kepala Kantor Kementerian Agama Kendari
Di -
KENDARI

Berdasarkan Surat Direktur PPs IAIN Kendari Nomor :
0362/ln.23/P/PP.00.09/07/2021 tanggal 23 Juli 2021 perihal tersebut diatas, Mahasiswa
di bawah ini :

Nama : JUSRAN
NIM : 19040202008
Prodi : PAI
Pekerjaan : Mahasiswa
Lokasi Penelitian : MTs Asy-Syafi'iyah Kendari

Bermaksud untuk Melakukan Penelitian/Pengambilan Data di Daerah/Sesuai Lokasi
di atas, dalam rangka penyusunan KTI/Skripsi/Tesis/Disertasi, dengan judul :

**"HUBUNGAN KOMPETENSI PROFESIONAL GURU DAN MOTIVASI BELAJAR DENGAN
KEMAMPUAN HAFALAN AL-QUR'AN JUZ 30 PADA SISWA MADRASAH TSANAWIYAH
ASY-SYAFI'YAH KENDARI "**

Yang akan dilaksanakan dari tanggal : 26 Juli 2021 sampai selesai.

Sehubungan dengan hal tersebut diatas, pada prinsipnya kami menyetujui kegiatan
dimaksud dengan ketentuan :

1. Senantiasa menjaga keamanan dan ketertiban serta mentaati perundang-undangan yang berlaku.
2. Tidak mengadakan kegiatan lain yang bertentangan dengan rencana semula.
3. Dalam setiap kegiatan dilapangan agar pihak Peneliti senantiasa koordinasi dengan Pemerintah setempat.
4. Wajib menghormati adat Istiadat yang berlaku di daerah setempat.
5. Menyerahkan 1 (satu) exemplar copy hasil penelitian kepada Gubernur Sulawesi Tenggara Cq. Kepala Badan Penelitian dan Pengembangan Provinsi Sulawesi Tenggara.
6. Surat izin akan dicabut kembali dan dinyatakan tidak berlaku apabila ternyata pemegang surat izin ini tidak mentaati ketentuan tersebut diatas.

Demikian surat Izin Penelitian diberikan untuk digunakan sebagaimana mestinya.

an. GUBERNUR SULAWESI TENGGARA
KEPALA BADAN PENELITIAN & PENGEMBANGAN
PROV. SULAWESI TENGGARA
SEKRETARIS

Dr. Drs. LA ODE MUSTAFA MUCHTAR M.Si

Pembina Tk I, Gol. IV/b
Nip. 19740104 199302 1 001

T e m b u s a n :

1. Gubernur Sulawesi Tenggara (sebagai laporan) di Kendari;
2. Direktur PPs IAIN Kendari di Kendari;
3. Ketua Prodi PAI PPs IAIN Kendari di Kendari;



YAYASAN PENDIDIKAN AGAMA DAN KEAGAMAAN (YPA-K)
MADRASAH TSANAWIYAH ASY-SYAFI'İYAH KENDARI
Alamat : Jl. Pasar Baruga No. 15 Kelurahan Baruga Kecamatan Baruga- Kendari
Hp. 085241814031, e-mail : asyafiiyah_mts@yahoo.com

SURAT KETERANGAN TELAH MENELITI

No. 097 /MTs.24.05/PP.00.4/09/2021

Yang bertanda tangan di bawah ini :

Nama : **Dra. SAENAB, M.Pd**
NIP : 197004012007012029
Pangkat/gol : Penata Tk. I / III /d
Jabatan : Kepala MTs. Asy-Syafi'iyah Kendari

Menerangkan dengan sesungguhnya bahwa :

Nama : **Jusran**
TTL : Caramming, 17 September 1994
NIM : 190402020008
Program Studi : Pendidikan Agama Islam (PAI)
Pekerjaan : Mahasiswa
Lokasi Penelitian : Madrasah Tsanawiyah Asy-Syafi'iyah Kendari
Judul Penelitian : **“HUBUNGAN KOMPETENSI PROFESIONAL GURU DAN MOTIVASI BELAJAR DENGAN KEMAMPUAN HAFALAN AL-QUR'AN JUZ 30 PADA SISWA MTS ASY-SYAFI'İYAH KENDARI“**

Benar-benar telah melakukan penelitian di Madrasah Tsanawiyah Asy-Syafi'iyah Kota Kendari selama kurang lebih dua bulan, terhitung sejak tanggal 26 Juli 2021 sampai selesai sesuai tujuan dan kebutuhannya dalam penyusunan tesis.

Demikian surat keterangan ini dibuat dengan sebenarnya dan untuk dipergunakan sebagaimana mestinya.

Kendari, 07 September 2021
Kepala Madrasah

Dra. SAENAB, M.Pd
NIP. 197004012007012029

Lampiran 13. Biodata/CV Peneliti

BIODATA/CV PENELITI

A. IDENTITAS DIRI

Nama : Jusran
TTL : Caramming, Bulukumba, 17 September 1994
Alamat : Jl. Simbo, Lr. Gudang Paragon
No. Hp : 085394773075
E-Mail : jusrannasir17@gmail.com
Nama Ayah : Muh. Nasir
Nama ibu : Sawani
Anak Ke- : 2 (Dua)
Saudara : Sumarni
 Nurbaeti
Program Studi : Pendidikan Agama Islam



B. RIWAYAT PENDIDIKAN

SDN : 291 Lobi Masuk Tahun 2001, Tamat Tahun 2007
SMP : MTs Swasta Pesri Kendari Masuk Tahun 2007, Tamat Tahun 2010
SMA : MAN 1 Kendari Mauk Tahun 2010, Tamat Tahun 2013
S-1 : Institut Agama Islam Negeri (IAIN) Kendari Masuk Tahun 2013, Tamat Tahun 2017

C. PENELITIAN

SKRIPSI : Hubungan Kegiatan Jum'at IMTAQ (Iman dan Taqwa) dengan Akhlak Peserta Didik di SMKN 3 Kendari